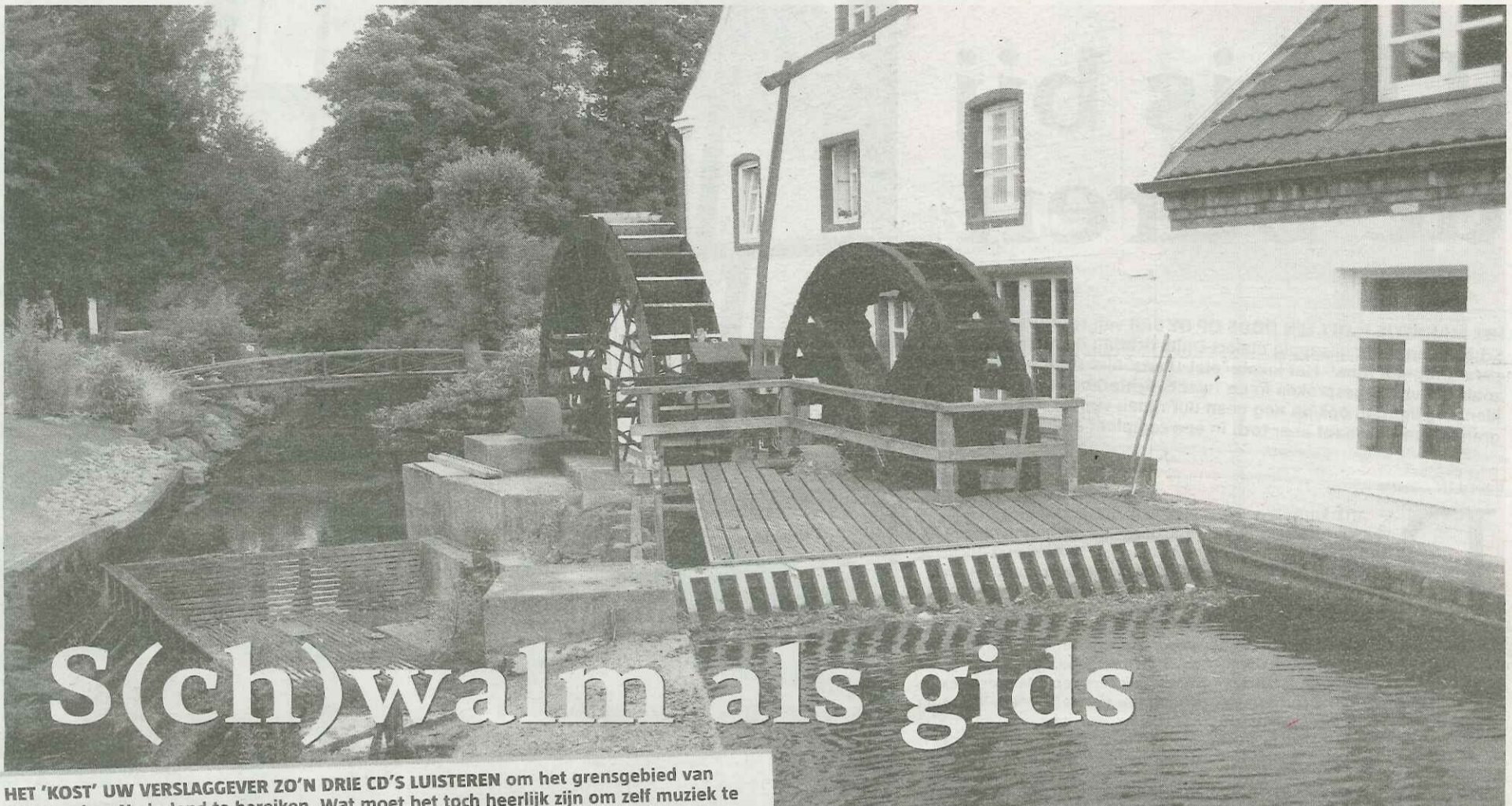


7 Wandelen

GRENSOVERSCHRIJDEND



S(ch)walm als gids

HET 'KOST' UW VERSLAGGEVER ZO'N DRIE CD'S LUISTEREN om het grensgebied van Duitsland en Nederland te bereiken. Wat moet het toch heerlijk zijn om zelf muziek te kunnen maken, bedenk ik onderweg jaloers bij het horen van al die heerlijke klanken.

De Mühlrath Mühle, één van de vijfendertig watermolens die het gebied rond Brügglen telt.

FOTO'S: DE TELEGRAAF

door JOOP DUIJS

Ik vraag het Jos Wlazlo, die ons opwacht bij Swalmen, net onder Venlo. Hij kan het weten, want de bedenker en beheerder van de bij velen bekende website www.wandelgidslimburg.com werkte 33 jaar als beroepsmuzikant. Met zijn band Whatever reisde hij het hele land door, maar zeven jaar geleden was de zoon van een decennia geleden naar Limburg geëmigreerde Poolse mijnwerker er helemaal klaar mee. „Ik heb alle instrumenten ver-

kocht en sindsdien geen toets meer aangeraakt. Wandelen is nu niet alleen mijn passie, het is ook mijn nieuwe beroep”, vertelt hij lachend als we onderweg zijn naar het even verder gelegen Brügglen. Wlazlo heeft namelijk een gat in de wandelmarkt ontdekt. Op zijn website zijn meer dan vijfhonderdvijftig wandelingen te vinden. Alle rondjes van ongeveer vijftien kilometer beginnen en eindigen bij een horecaonderneming. Geweldig voor de restauranthouders, want de wandelaars drinken en eten graag wat voor of na hun ommetje. In ruil 'sponsoren' zij Wlazlo weer, die trots op het succes van zijn website kan wijzen: liefst 2,7 miljoen keer werd inmiddels een wandeling van zijn website gratis gedownload!

Begrijpelijk, want hij heeft prachtige rondjes in mooie omgevingen. We proefden al eens in Wallonië, maar vandaag volgen we de Schwalm, een riviertje dat ontspringt in het Duitse Wegberg en na ongeveer 45 kilometer bij het Limburgse Swalmen in de Maas uitmondt. In Nederland, waar het stroompje Swalm heet, is het weer helemaal in de natuurlijke, meanderende loop teruggebracht. Wij verkennen het riviertje echter in het beekdal dat deel uitmaakt van het natuurpark Maas-Swalm-Nette. In Duitsland dus, waar we parkeren in Brügglen, dat reeds in de dertiende eeuw wordt beschreven en is gesticht op de kruising van twee al in de Romeinse tijd ge-

bruikte handelswegen tussen de Rijn en de Maas.

Na het stadje verkend te hebben, wandelen we het buitengebied in, waarna we al snel de Schwalm oversteken en de Bornersee bereiken. Het meer is ontstaan door turfsteken en bepaalde delen zijn bestemd als vogelreservaat en voor mensen verboden. Via mooie bospadjes wandelen we door naar de Hariksee. Zéér geliefd bij Duitse rustzoekers. Het meer is omringd door vakantiewoningen en wordt volop gebruikt door mensen in roeibootjes, waterfietsen, kajaks en motorbootjes. Wij leggen aan bij het Waldhaus am Hariksee, waar we genieten van *Bockwurst mit Senf* en de plaatselijke lekkernij *Windbeutel*, die kan worden genuttigd met fruit, ijs of salade. Heerlijk! Ook vriendelijke bediening en voor een prijs waar de Nederlandse horeca een voorbeeld aan kan nemen.

Verderop aan het meer ligt het Insel-Schlösschen waar vandaan rondvaartboot 'Pätschel' naar de Mühlrath Mühle vaart, één van de vijfendertig watermolens die het gebied telt. Het Insel-Schlösschen werd in 2003 herbouwd, nadat het een jaar eerder volledig was afgebrand. Rond het meer veel vermaak: campings, midgetgolf, maneges en talloze visstekjes. Als we weer verder gaan, passeren we een moerasje dat in het donker of bij minder mooi weer ongetwijfeld *unheimliche* gevoelens zal losmaken. Als het zonnetje echter op de kale, dode bomen schijnt en er vredig zwanen in rondzwemmen, is het een lust om hier te vertoeven.

Weer terug in Brügglen passeren we de Burg, waarin zich nu een

MA 49

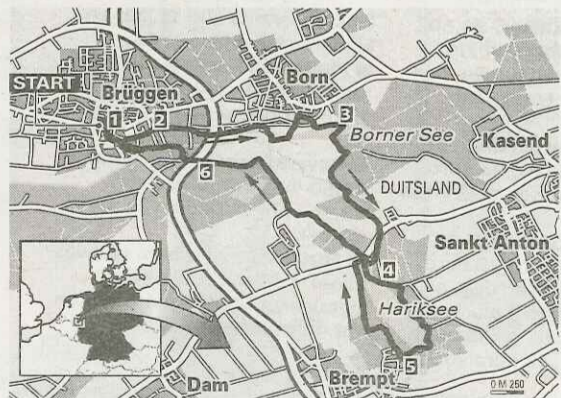
Genieten van Bockwurst mit Senf

jacht- en natuurkundemuseum bevindt. Bij de burcht ook een watermolen die dateert uit ±1280, waar de boeren ooit verplicht hun graan moesten laten malen en nu in gebruik als restaurant. Het zoveelste in het gezellige stadje, waar je bijna struikelt over de terrassen en ijssalons. Kon ik maar zingen of gitaar spelen, dan zou ik ze allemaal zingend en spelend langsgaan!

Reacties: jduijs@telegraaf.nl

Routebeschrijving:

www.reiskrant.nl/fietsenenwandelen



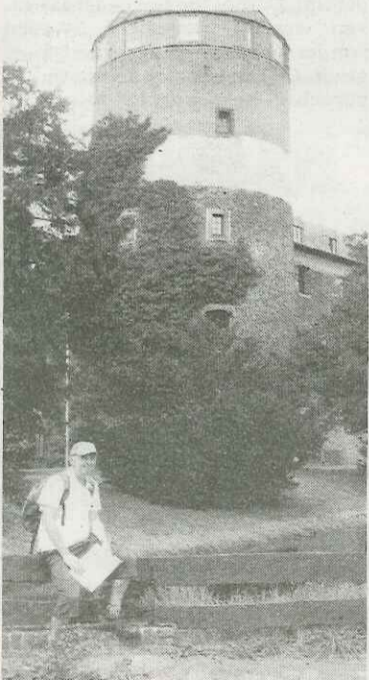
BRON: MAPS4NEWS.COM / GARMIN.NL

BRÜGGLEN

Brügglen is een mooi stadje. Met gezellige pleintjes, smalle straatjes, romantische poortjes en het fraai gerestaureerde Kreuzherrenkloster, waarin nu het raadshuis is gevestigd. En er is hier altijd wat te doen: er is niet alleen een dierentuin, maar in de zomermaanden is er ook elke week wel een concert, markt, theatervoorstelling of kermis. Het trekt flinke aantallen mensen uit de omliggende grote steden, die ook nog eens volop aan hun trekken komen op de terrassen en prima restaurants waar tussen april en juni kan worden gesmuld van asperges die niet alleen hier, maar ook net over de grens in Limburg op grote schaal worden verbouwd.

WANDELWIJZER

Start: parkeerplaats Drosselweg, Brügglen (Duitsland). 13,6 km, grotendeels verhard. Honden toegestaan. Horeca op vele plaatsen onderweg. Bron: www.wandelgidslimburg.com; route 458



Jos Wlazlo voor de Burg in Brügglen.