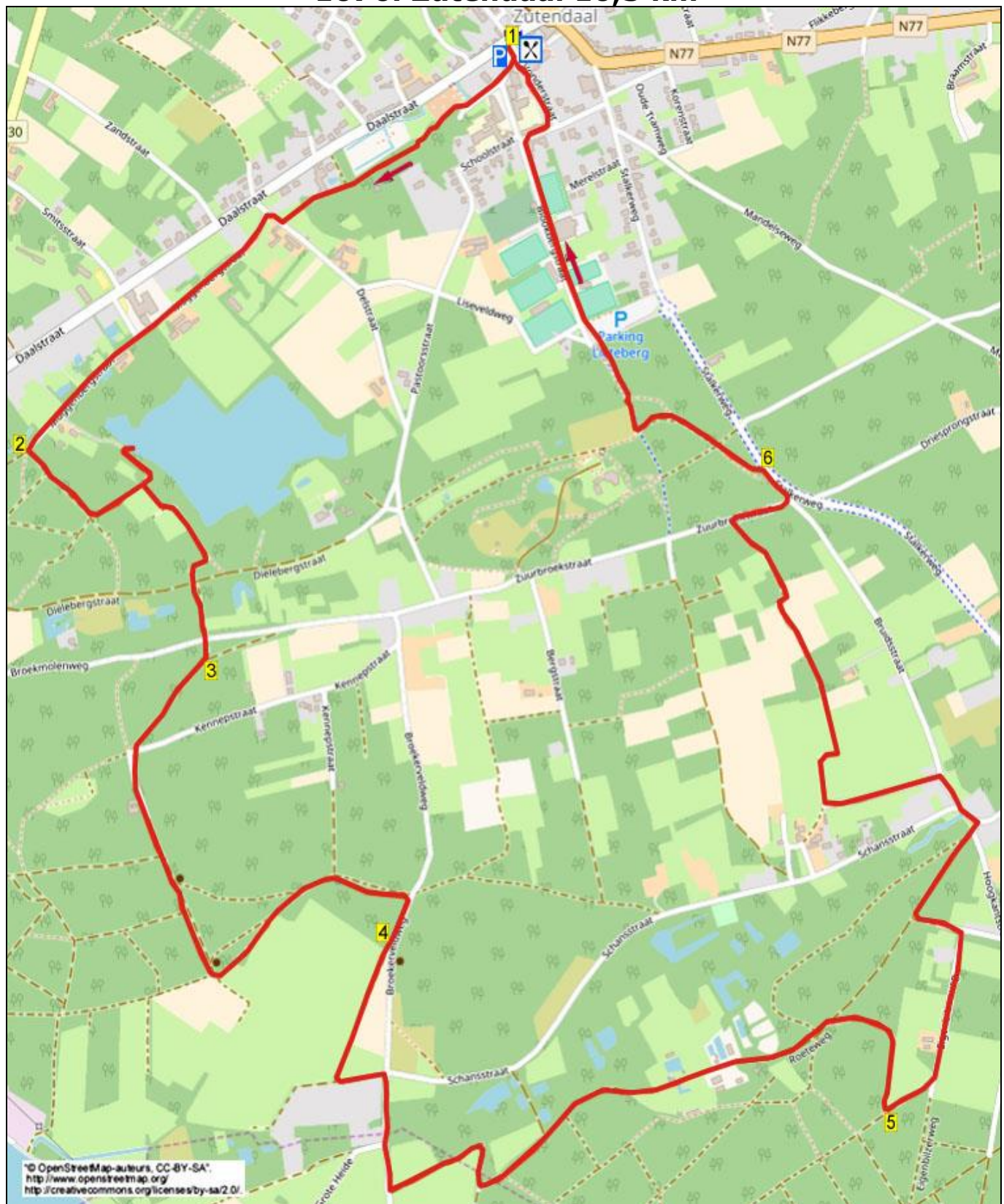


## 1076. Zutendaal 10,3 km



Ten noordwesten van Maastricht ligt vlak over de Belgische grens het Vlaamse dorp Zutendaal. Een boswandeling met loof- en naaldbossen om heerlijke boslucht op te snuiven. Via leuk pad en een rustig weggetje wandelt u naar een grote waterplas. Dan gaat het door de bossen naar de rand van de buurtschappen Stalken en Roelen. Langs diverse paardenweiden en via leuke bospaadjes loopt u dan terug naar de brasserie waar een leuk terras is. Neem voor onderweg zelf drinken mee. Er staan onderweg enkele zitbanken.

Startpunt: Parkeerplaats Daalstraat 9, Zutendaal.

GPS afstand	Looptijd	Hoogteverschil	Totaal omhoog
10,26 km	2.15 uur	38 m	71 m



Wandelgids Zuid-limburg  
www.wandelgidszuidlimburg.com

## 1076. ZUTENDAAL 10,3 km

1. Met uw rug naar de ingang van de brasserie de Klok en het terras gaat u L met rechts van u de grote parkeerplaats. Aan de 3-sprong gaat u R (Vijverplein). Negeer meteen bij bord "Lieteberg" zijpad links. Aan de 3-sprong, met boom in het midden, gaat u R (Heibergstraat/rode driehoek/groene rechthoek) over de doodlopende asfaltweg.

*(Hier ligt rechts de omgrachte Witheren pastorie, een Maaslands classicistisch bouwwerk uit 1783. Loop even de binnenplaats op. De pastorie werd gebouwd in opdracht van pastoor Wuyts en de Norbertijnen van de Abdij van Averbode. Op de binnenplaats staat een infobord waar u meer te weten komt over de pastorie. Toen koning Boudewijn in 1960 zijn buitenverblijf in Opgrimbie in bezit nam, kwam hij zich hier als parochiaan aanmelden).*

Waar de gracht naar rechts buigt, negeert u zijpad rechts. Na 10 m gaat u R (groen/rood) over het pad met rechts van u volkstuintjes. Aan de 3-sprong gaat u L (groen/rood) omhoog. Meteen daarna gaat u boven R en loop bij asfaltweg, twee pilaren en toegangshek van woning RD (groen/rood) over het bospad met rechts beneden van u het meanderende Zutendaalbeekje.

*(Even verder ziet u rechts beneden het 30 m lange en 4 m hoge kunstwerk bestaande uit 4000 gerecycleerde houten latjes. Het kunstwerk is ontworpen door kunstenaar Dion Tsekouras en symboliseert het leven in beweging).*

Aan de 3-sprong, voorbij links hoger gelegen woning, gaat u verder RD (groen/rood) over het bospad. Aan de asfaltweg gaat u R (groen/rood) omlaag. Meteen daarna gaat u aan de 3-sprong bij wandelwissel (ww) 109 L (Muggenbergstraat/groen) over de smalle asfaltweg. Na 400 m gaat u aan de 3-sprong bij tuincentrum en ww 108 RD (groen/rood) verder over de asfaltweg.

2. Bij huisnr. 15 wordt de asfaltweg een doodlopende bosweg waaraan lantaarns staan. Na 50 m gaat u aan de 3-sprong L (gele driehoek) het bospad omhoog. Negeer zijpad rechts en loop verder omhoog. Boven aan de 4-sprong gaat u L (blauwe ruit/gele driehoek). Het pad loopt even verder langs een akker wat op de hoek naar R buigt. Volg het bospad dat bij 3 sprong naar links buigt en dan rechts bij zwerfsteen (blauwe ruit/gele driehoek) en wordt een eindje verder een dalende bosweg. *(Links ziet u (afhankelijk van*

*jaargetijde) weer de grote plas). Negeer bospaadjes links. Steek beneden aan de 4-sprong de brede bosweg over en loop RD (blauwe ruit/wit-rood) over het bospad langs het infobord. Loop over het vlonderpad en ga RD. Steek de asfaltweg over en loop RD (blauw/wit-rood) het pad omhoog.*

3. Boven aan de T-splitsing gaat u R (blauwe ruit/wit-rood) over de bosweg. Boven aan de 4-sprong gaat u RD (blauwe ruit/wit-rood) over de smalle asfaltweg, die voorbij woning een brede bosweg wordt. Aan het eind van de hoge afrastering gaat u aan de 3-sprong RD. *(U verlaat hier de wandelmarkeringen).* Vlak daarna gaat u aan de 3-sprong bij zitbank verder RD. Na 50 m gaat u aan de volgende 3-sprong RD omlaag. Beneden aan de kruising bij zitbank gaat u RD. Meteen daarna gaat u aan de 3-sprong bij platte zwerfsteen L (blauwe ruit/wit-rood) over het pad met rechts van u weilanden.

*(Op deze platte zwerfsteen staat een mooi gedicht van Leonard Nolens).*

Aan de T-splitsing gaat u R (blauwe ruit/wit-rood) over de bosweg. Aan de omgekeerde Y-splitsing gaat u RD (blauwe ruit/wit-rood), aan de 4-sprong gaat u RD verder over de bosweg. Aan de 3-sprong bij ww 99 gaat u RD (blauwe ruit/oranje cirkel/wit-rood) over de brede bosweg. Aan de asfaltweg gaat u R (blauwe ruit/oranje cirkel/wit-rood) omlaag.

4. Na 100 m gaat u bij 2 zitbanken en een picknickbank schuin R (ruiteroute 93) over de veldweg. Aan de T-splitsing gaat u L (rr 93). Aan de kruising gaat u R (rr 93/fietsroute 533) de asfaltweg omlaag. Beneden aan de 3-sprong voorbij de Bezoensbeek gaat u RD (rr 93/Grote Heide). Na 100 m gaat u L (rr 93) over de licht stijgende veldweg, die omzoomd is met bomen. Aan de 3-sprong gaat u R (rr 93) met rechts nog steeds weilanden. Aan de 3-sprong bij stal gaat u L (gele zeshoek) de bosweg omhoog. Aan de 3-sprong gaat u RD (geel) met links van u weilanden. Aan de 3-sprong bij ww 97 gaat u RD (oranje cirkel/gele zeshoek/blauwe ruit/wit-rood). Aan volgende 3-sprong gaat u verder RD. *(U verlaat hier de wandelmarkeringen).* Aan alweer een 3-sprong gaat u RD met rechts van u een "paardenweiland".

U passeert enkele recreatiewoningen o.a. "Zonneweelde" met vijver/zwembad en windmolentjes. Aan de 3-sprong bij huisnr. 6 gaat u RD over de verharde bosweg. Negeer zijpad links en even verder zijpad scherp rechts. Let op! 20 m verder gaat u aan de 4-sprong schuin R (blauwe driehoek) het smalle bospaadje omhoog. Boven buigt het pad naar rechts.

5. Aan de 3-sprong bij paardenspringhindernis gaat u L met links van u houten afscheiding van weiland. (U passeert twee paardenspringhindernissen). Aan de T-splitsing gaat u L. Bij woning, met op het dak van de stal 40 zonnepanelen, wordt de veldweg een asfaltweg. Waar de asfaltweg voorbij de volgende woning (huisnr. 4) naar rechts buigt, gaat u bij ijzeren hek L over de bosweg. Aan de T-splitsing gaat u R over de verharde bosweg. Negeer beneden zijpad scherp links. Vlak daarna aan de asfaltweg bij zitbank in de buurtschap Stalken gaat u L. Meteen daarna aan de T-splitsing bij ww 96 en kunstwerk gaat u L (blauw).

*(Het 2,5 m hoge monument heet "Ontluiting" en is gemaakt door kunstenaar Gerard Bijmens. Het monument bestaat uit allemaal boeken die op elkaar liggen. Het is een eerbetoon aan de Nederlandse schrijver Jeroen Brouwers, die de drie jaarlijkse Prijs der Nederlandse Letteren in 2007 heeft gekregen. Hij heeft deze prijs echter geweigerd omdat hij het begeleidende geldbedrag (16.000 euro) te laag vond. Sinds 2004 heeft de Nederlandse schrijver zich teruggetrokken in de Zutendaalse bossen: "voor de rust en stilte").*

Voorbij het Bezoensbeekje en waar de doorgaande brede weg naar links buigt, gaat u R. Negeer meteen doodlopende klinkerweg rechts (Schansstraat) en loop bij verbodsbord de smalle asfaltweg RD (Bruidsstraat) omhoog met links in de zijgevel van woning een Mariabeeldje in muurnis. Na 100 m gaat u bijna boven aan de 3-sprong L over de smalle asfaltweg. Na 300 m,

einde smalle asfaltweg, gaat u aan de T-splitsing bij hekwerk R over het brede graspad. Na 100 m maakt het graspad twee haakse bochten. Volg nu bijna 700 m het graspad, dat ook gedeeltelijk door bos loopt, RD. Aan de asfaltweg gaat u R (Zuurbroekstraat). Aan de voorrangsweg gaat u L over het betonplaten fietspad. *(Hier staat rechts bij de oversteekplaats een grote zitbank).*

6. Let op! Na circa. 100 m gaat u bij de eerste lantaarnpaal, die aan het fietspad staat, L over het smalle bospaadje.

*(Dit is ca. 30 m vóór een grijze trafokast, in Vlaanderen elektriciteitscabine genoemd. Indien u het paadje niet kan vinden, loop dan even RD en neem het volgende bospad L. Aan de kruising gaat u R over het bospaadje).*

Negeer zijpaadje links. Vlak daarna aan de kruising gaat u RD (oranje cirkel/blauwe ruit) omlaag. Neem nu tegenover ijzeren hek het paadje L (oranje/blauw). Meteen daarna gaat u aan de 3-sprong L (oranje/blauw). Steek het asfalt-fietspad over en ga bij ww 103 R het verharde pad, dat parallel loopt aan het rechtsgelegen asfaltpad/fietspad, omhoog.

*(Hier staat een korfschansmuur en een grote picknickbank).*

Boven bij grote parkeerplaats, korfschansmuur en infobord loopt u tussen twee grote zwerfstenen door en volg RD (groene rechthoek/rode driehoek/wit-rood) de asfaltweg langs de sportterreinen.

*(Na 300 m passeert u links de gemeentelijke begraafplaats van Zutendaal).*

Aan de ongelijke 4-sprong gaat u R (groen/rood/Nachtegalenstraat) omlaag. Na 50 m gaat u bij ww 105 L (groen/rood) over het pad door het smalle parkje. Negeer zijpaadjes. Beneden aan de asfaltweg bij bord "Lieteberg" gaat u R terug naar de parkeerplaats.

Auteur: Jos Wlazlo

Het Auteursrecht van deze tekst en het Databankenrecht op deze route ligt volledig bij de auteur. Niets van deze wandelroute mag worden gekopieerd, vervoelvoudigd of openbaar gemaakt zonder toestemming van de auteur.