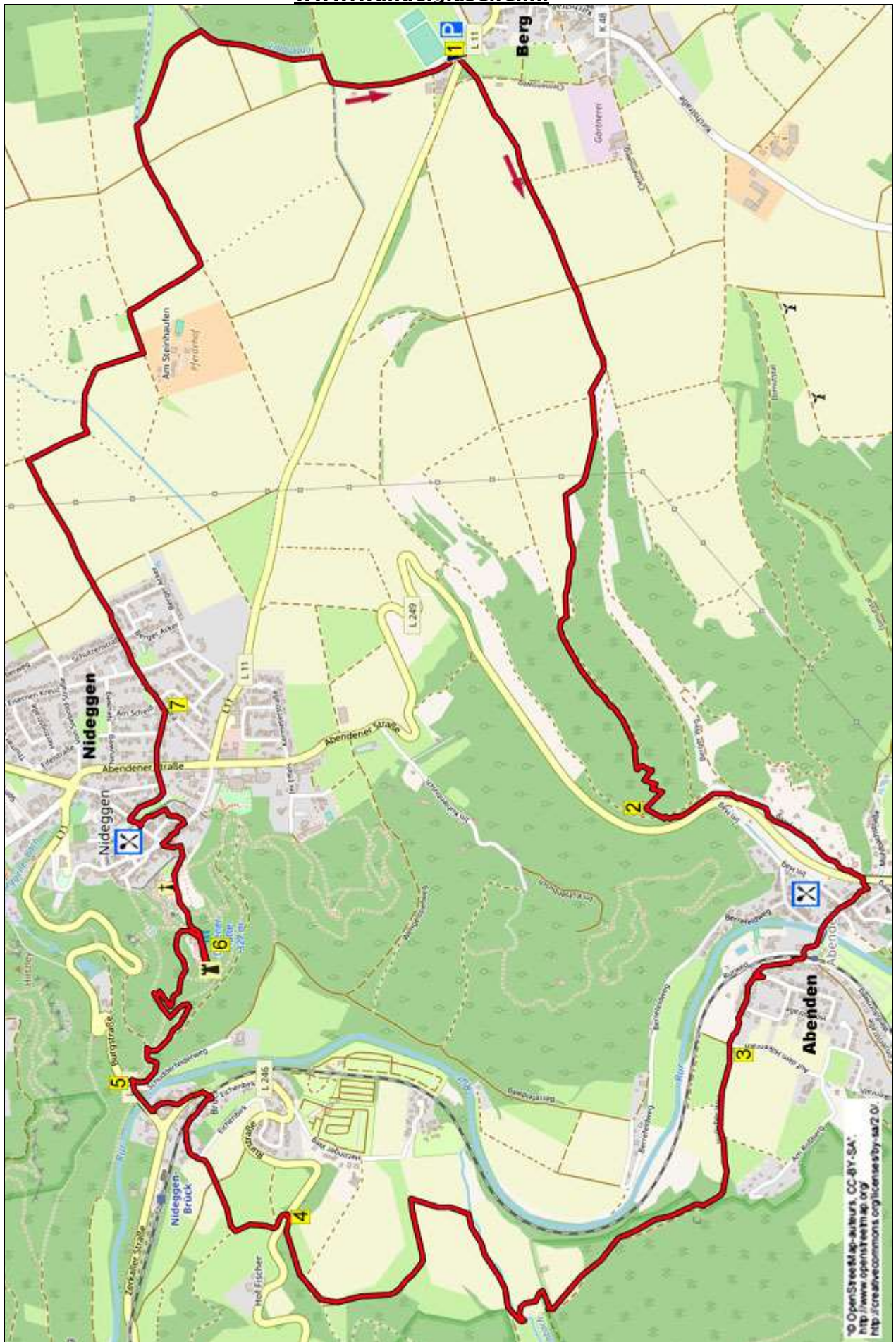


1188. NIDEGGEN (Berg) 14,2 km

www.wandelgidseifel.nl



Tijdens deze panoramische Eifeltocht wandelt u over een heuvelrug naar een platte rots met prachtig uitzicht en dan daalt u langs nog een enorme rots omlaag naar het dorpje Abenden met zijn prachtige vakwerkhuisjes. Via mooie heuvelachtige paden loopt u naar de buurtschap Brück en dan volgt een flinke Klettersteig van 166 m hoogte naar de prachtig gelegen Burg Nideggen die u kunt bezoeken. Vanaf de toren heeft u mooi uitzicht. Dan loopt u door het gezellige historische stadje Nideggen met veel cafés en restaurantjes en zijn stadspoorten. Als laatste wandelt u over leuke graspadjes over heuvels terug naar het dorpje Berg.

Startpunt: lange parkeerplaats bij het voetbalveld van F.C. Montana, Frankenstraße 3, Nideggen – Berg.
(Bij groot houten wegwkruis gaat u R en ga dan meteen weer R).

GPS afstand	Looptijd	Hoogteverschil	Totaal omhoog
14,25 km	4.15 uur	164 m	390 m



1188. NIDEGGEN (Berg) 14,2 km

1. Met uw rug naar de parkeerplaats gaat u R over de smalle asfaltweg.

(Hier bij parkeerplaats heeft u mooi uitzicht over de laagvlakte genaamd Keulse Bocht).

Bij twee zitbanken en groot houten wegwkruis steekt u de doorgaande weg over en loopt u RD de smalle asfaltweg omhoog. Vlak daarna aan de kruising gaat u bij verbodsbord RD de smalle asfaltweg omhoog. Negeer na 400 m veldweg links.

(Schuin rechts in de verte ziet u de toren van de Burg Nideggen).

Boven aan de kruising bij de St. Clemenskapel (1950) en picknickbank gaat u RD de veldweg omlaag. *(Hier bij picknickbank heeft u prachtig uitzicht).* Aan de 3-sprong gaat u R de veldweg omlaag. Na 100 m, vlak voordat de veldweg naar rechts buigt, gaat u nabij bordje "H300" L het graspad door het grasland omlaag met na 200 m links van u struikgewas. Aan de T-splitsing voor omhoog lopende grote akker gaat u L over het graspad en u passeert meteen een wilduitkijkhut. Na 400 m gaat u aan de 4-sprong L over de bosweg. Na 200 m voorbij hoogzit en bij rotsblok wordt het graspad een smal pad over de heuvelkam. 200 m verder bij bord "Naturschutzgebiet" loopt u RD. 50 m verder buigt het pad naar rechts en wordt een dalend pad. Even verder bij grote platte Sandstein rots buigt het pad links omlaag.

(Vanaf deze rots heeft u prachtig uitzicht over het dorpje Abenden).

Loop nu voorzichtig het steile smalle pad omlaag. Bij grote rots met bovenop een kruis buigt het pad naar rechts en loop dan verder het zigzaggend pad omlaag.

2. Na 250 m gaat u beneden L de bos- grindweg omlaag. Aan de 3-sprong gaat u RD verder omlaag. Vlak daarna aan de ongelijke 4-sprong, met rechts de doorgaande weg, gaat u L (Berger Weg/37) de asfaltweg omhoog. Aan de 3-sprong

gaat u RD de doodlopende weg omhoog. Na bijna 500 m, waar de smalle asfaltweg bij huisnr. 6 links omhoog buigt, gaat u RD (67) het gras-trappenpad omlaag. Loop onder het viaduct door en loop de volgende betonnen trap omlaag. Beneden gaat u R de asfaltweg omlaag en u loopt het dorp Abenden met zijn vele vakwerkhuisen binnen. Aan de ongelijke 4-sprong bij wegwijzer en rood Sandstein wegwkruis gaat u RD (67/77) richting Kreuzau.

(Op de plek van het wegwkruis stond de Martinuskapel, die 1864 is afgebroken. Zie infobord. De route volgend passeert u links Haus Mühlbach met voor en groot achterterras. Maandag gesloten).

Negeer zijwegen en dan steekt u via brug de Rur over en vervolgens steekt u de spoorlijn (Rurtalbahn) over. Na de spoorwegovergang gaat u R (Commweg) en u passeert weer enkele mooie vakwerkhuisjes. Negeer zijwegen links.

3. Na 400 m gaat u aan de kruising bij ronde ijzeren zitbank en het Schmiedekreuz RD over de veldweg en u passeert meteen links een zitbank.

(Rechts boven in de verte ziet u een mooi vakwerkhuis).

Negeer graspad rechts omlaag en volg de veldweg omhoog richting bos. Aan de 3-sprong gaat u RD (57) verder omhoog. Aan de volgende 3-sprong bij wit-rode afsluitboom, wegwijzer en groot infobord gaat u RD (57) de bosweg omhoog.

(Na 300 m ziet u boven rechts de Burg in Nideggen).

Na 600 m gaat u beneden aan de T-splitsing bij groot infobord en picknickbank R de veldweg omlaag richting Brück. Meteen voorbij de rood/witte afsluitboom en tegenover inrit van woning gaat u scherp L het bospad omlaag langs het bord "Naturschutzgebiet". Het pad buigt beneden rechts door het weiland/akker met links de bosrand. Na 50 m steekt u via bruggetje de Schliebach over.

Aan de T-splitsing bij groot infobord en wegwijzer gaat u R over de bosweg omlaag richting Brück.

(Even verder heeft u schitterend zicht op de hooggelegen Burg Nideggen waar u naar toe loopt).

Aan de volgende T-splitsing bij brug en wegwijzer gaat u L (90) over de smalle asfaltweg met schitterend zicht op de Burg. Waar de asfaltweg rechts omlaag buigt, gaat L (57) de veldweg omhoog, die een eind verder bij zitbank naar rechts buigt met nog altijd prachtig zicht op de burcht. Negeer zijpaden.

4. Na circa 1 km steekt u boven voorbij schuilhut bij wegwijzer de doorgaande weg over en gaat u RD (57) de veldweg omlaag. Voorbij keerpunt loopt u RD (57) over de veldweg, die naar rechts buigt met rechts zicht op de Burg en voor u zicht op de Sandstein rotsen gelegen in de beboste helling. Aan de 3-sprong gaat u R (57) de veldweg omlaag. Steek de asfaltweg over en loop RD (90/57) de smalle asfaltweg omlaag. Aan de 3-sprong bij boomkruis gaat u L (57) omlaag door het dorp Brück. Beneden bij groot infobord steekt u L de spoorlijn over en volg het asfaltpad langs de doorgaande weg omlaag. Na 50 m gaat u bij bushokje R (Talstraße) de doodlopende weg omlaag. Aan het eind loopt u het asfaltpad omhoog en steekt u R via brug de Rur over, die in Roermond in de Maas stroomt.

5. Na de brug gaat u R (Schüdderfelder Weg) en na 5 m gaat u L het bospaadje omhoog. U begint nu aan een Klettersteig, die 166 m hoogte overbrugt. Negeer kleine afsnijdpadjes. Na 250 m gaat u aan de T-splitsing bij bord "Naturschutzgebiet" L. Na 10 m gaat u scherp R het pad omhoog en even verder loopt u trappen omhoog. 200 m verder aan de 3-sprong bij hoge Sandstein rots gaat u scherp L verder via trappen omhoog. Na 100 m buigt het pad bij zitbank naar rechts. Let op! 100 m verder gaat u tegenover hoge Sandstein rots R het stenen trapje op en loop verder omhoog.

(Als u bij deze rots even verder loopt en na trapje L gaat, dan komt u bij volgende hoge rots).

Vlak daarna gaat u aan de T-splitsing L het stenen trapje omhoog. Meteen na het trapje gaat u aan de 3-sprong scherp R het pad omhoog richting bosrand. Negeer zijpad links en loop RD langs de stalen reling naar het uitzichtpunt met zitbank, een mooie pauzeplek na 9,8 km. Voorbij de zitbank loopt u langs de reling over de "rotstrap" verder omhoog. Aan de 3-sprong voor muur gaat u L (37) richting Burg. Aan de 3-sprong bij laag muurtje en infobord gaat u R omhoog. Boven bij hoge muur gaat u R en loopt u via de poort Burg Nideggen binnen, die u kunt bezoeken.

(Burg Nideggen ontstond tussen 1177 en 1191 toen Willem II, graaf van Jülich, in zijn verbitterde strijd met Kurköln de vesting Nideggen liet bouwen. In 1542 werd de hoogteburcht voor het eerst verwoest).

Loop op de binnenplaats van de Burg RD en bij de Westturm loop u de trap omhoog waar u op de toren mooi uitzicht heeft.

6. Loop terug en steek weer RD de binnenplaats over naar de uitgang en loop dan RD langs het vakwerkhuis Dürener Hütte over de kasseienweg met rechts de parkeerplaats en links de Sint Johannes de Doperkerk (12^e eeuw), die u kunt bezoeken.

(Achter in de kerk (vlak bij ingang) bevindt zich het 14 eeuws praalgraft bestaande uit rode zandsteen van graaf Willem IV van Jülich en zijn vrouw Ricarda von Geldern. Van het echtpaar ontbreken de voeten en het gezicht. Achter het altaar ziet u de oorspronkelijke (herstelde) apsisfresco's uit 1250 met daarop Jezus in de Mandorla en Maria en Johannes. In de kerk staan o. a. het beeldje (1330) van de H. Catharina met rad en zwaard en het beeldje (1313) van Madonna met kind).

Aan de 3-sprong bij vakwerkhuisje (huisnr. 9) gaat u RD en via de Nystor (begin 13^e eeuw) verlaat u het Burg terrein en volg de kasseienweg omlaag. Aan de kruising bij het Marktplaats met het Marktkreuz (15^e eeuw) gaat u R (Zülpicher Straße) door de voetgangerszone.

(Hier in het centrum van Nideggen is voldoende horeca).

Aan de 3-sprong, met voor u de mooie stadspoort Zülpicher Tor (1^e helft 14^e eeuw) gaat u L (Im Vogelsang) omlaag. Na 50 m gaat u bij bordje "voetpad" R (An der Stadtmauer) met rechts de oude stadsmuur. Negeer zijweggetje links. Beneden aan de kruising voor huisnr. 7 gaat u R door de stadspoort Dürener Tor, die voor het eerst in 1330 werd vermeld, omlaag.

(In de 16^e eeuw diende deze poort als gevangenis. De stadspoorten werden in de 19^e eeuw vergroot en na de Tweede Wereldoorlog herbouwd, nadat Nideggen voor 89% door bombardementen was verwoest).

Meteen voorbij de stadspoort gaat u bij huisnr. 1 R (Martin-Aschenbroich-Weg) en loop even verder RD over het grasveld met rechts de oude stadsmuur (13^e eeuw). Aan de asfaltweg gaat u R omhoog. Aan de 3-sprong bij speeltuin en zitbanken gaat u L (Alveradisstraße). Negeer zijweg links omlaag. Steek de doorgaande weg over en loop RD (Raiffeissenstraße) de eenrichtingsweg omhoog. Aan de 3-sprong bij huisnr. 4 gaat u RD de eenrichtingsweg omhoog.

7. Boven aan de T-splitsing gaat u L (47). Meteen daarna aan de kruising gaat u RD (47). Aan de volgende kruising bij zitbank gaat u RD (47). Aan alweer een kruising gaat u RD (Paul-Schaaff-Straße). Voorbij huisnr. 40 en gsm-mast wordt de asfaltweg een dalende veldweg. Aan de 4-sprong bij picknickbank gaat u RD (47) het graspad omlaag met voor u prachtig uitzicht over de Keulse Bocht laagvlakte. Aan de kruising gaat u R. (U verlaat 47).

Aan de T-splitsing voor akker gaat u L over het brede graspad dat voorbij struikgewas omhoog loopt. Aan de volgende T-splitsing gaat u R het graspad omhoog richting gsm-mast. Boven aan de T-splitsing bij grote trafokast (elektriciteit) gaat u L de veldweg omlaag. Na 150 m gaat u aan de 4-sprong R het graspad omhoog met rechts boven een manege. Aan de kruising van graspaden gaat u L omlaag richting windturbines. Steek de smalle asfaltweg over en loop bij gasleidingpaal RD het graspad omlaag. Aan de 3-sprong, waar afrastering begint, gaat u R over het

graspad met links afrastering van weiland en u passeert meteen een wilduitkijkhut. Beneden voor bosrand gaat u R de smalle asfaltweg omhoog. Waar na bijna 100 m de asfaltweg naar rechts buigt, gaat u RD het brede graspad omhoog met links de bosrand. Aan de T-splitsing gaat u R de veldweg omhoog. Aan de kruising gaat u L de smalle asfaltweg omhoog. Boven gaat u vlak voor de doorgaande weg en groot houten wegkruis L en u komt weer bij de parkeerplaats van F.C. Montana Berg.

Auteur: Jos Wlazlo.

Het Auteursrecht van deze tekst en het Databankenrecht op deze route ligt volledig bij Wandelgids Zuid-Limburg. Niets van deze wandelroute mag worden gekopieerd, verveelvoudigd of openbaar gemaakt zonder toestemming van de auteur.