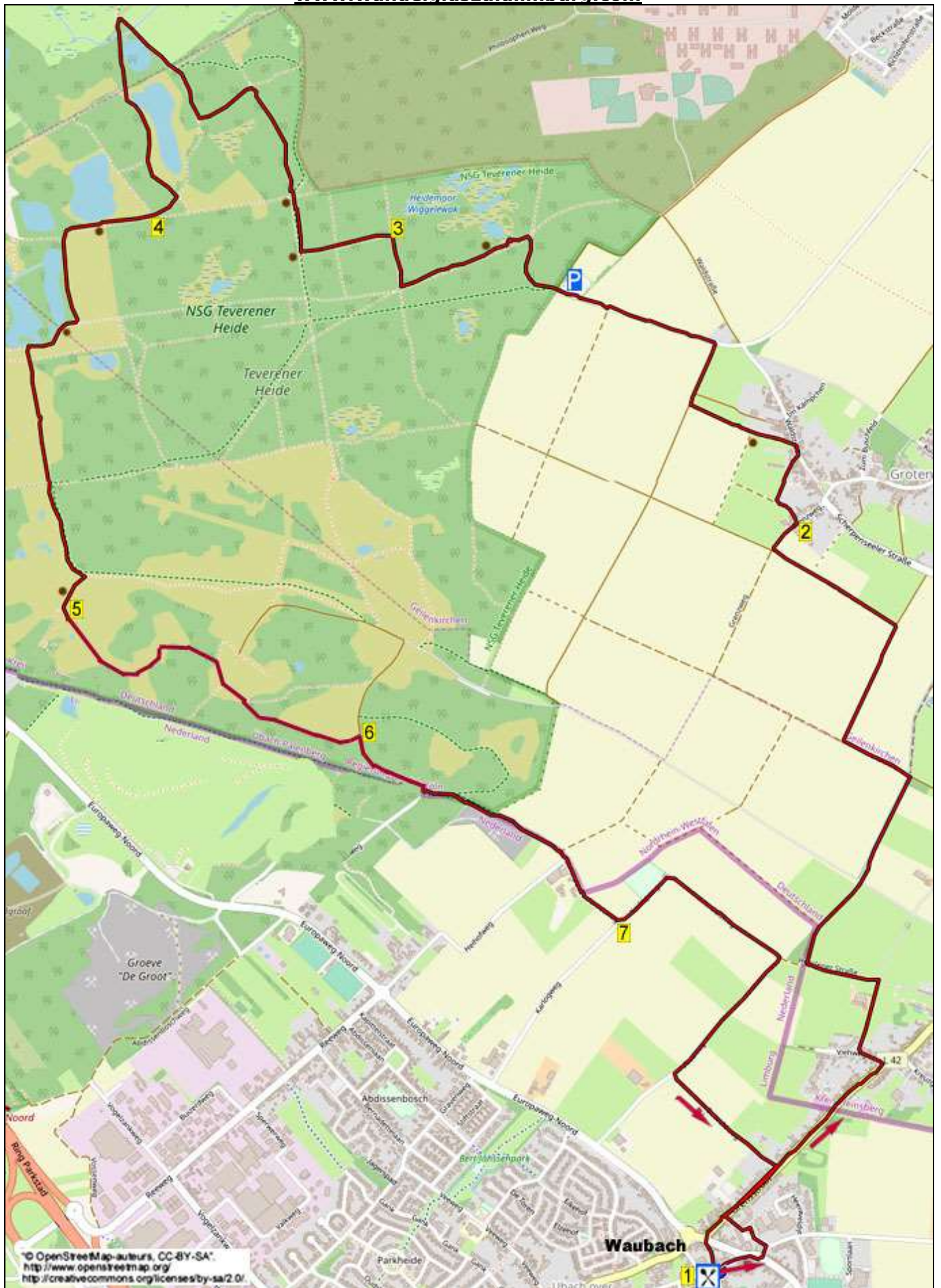


# 1268 LANDGRAAF (Waubach) 14,4 km

[www.wandelgidszuidlimburg.com](http://www.wandelgidszuidlimburg.com)



Aan een gezellig pleintje in het oude gedeelte van Waubach ligt Brasserie 't Hert va Woabich met mooi terras. Doel van deze gemakkelijke en grensoverschrijdende wandeling is de Teverenerheide met mooie meren. Via de Grensstraat wandelt u Duitsland binnen en dan loopt u over veldwegen naar het dorpje Grotenrath. Dan loopt u de Teverenerheide op met zijn mooie meren en vennen zoals Schwalbensee, Kiefernsee, Christopherussee, Teewensee en Rohrkolbensee. U loopt over de mooie heide en via o.a. rustige smalle asfaltwegen met rondom weids uitzicht loopt u terug naar Waubach naar de mooie warm aangeklede brasserie. Onderweg staan enkele zitbanken, zie bruine puntjes op routekaart. U kunt ook starten op de grote Parkplatz Grotenrath en dan na bijna 11 km pauzeren bij de brasserie.

GPS-afstand 15600 m, looptijd 3,45 uur en hoogteverschil 50 m.



Startadres: Brasserie 't Hert va Woabich, Kerkstraat 2 b, Landgraaf. Tel:045-7857090. Open: maandag t/m vrijdag vanaf 10 uur. Zaterdag en zondag vanaf 9 uur. Dinsdag gesloten. In de buurt van het plein kunt u parkeren (niet op het plein!).

Startadres: Parkplatz Grotenrath. Vanaf de Waldstraße 54, Grotenrath rijdt u RD. Aan de 4-sprong bij verkeerspiegels gaat u L. Na 500 m komt u rechts bij de grote parkeerplaats. Met uw rug naar de parkeerplaats gaat u R. Start dan bij \*\*\*\* in punt 2. Na bijna 11 km kunt u dan pauzeren bij de sponsor.



## 1268 LANDGRAAF (Waubach) 14,4 km

1. Met uw rug naar de ingang loopt u RD omlaag met links de Oude Markt. Meteen daarna aan de 4-sprong bij zitbank en kunstwerk aan muur gaat u R (Kloosterstraat) omlaag.

*(Even verder passeert u rechts het voormalige Groene Kruisgebouw (nr.4)).*

Aan de T-splitsing gaat u R (Europaweg-Zuid) omhoog. Na bijna 100 m gaat u bij zebrapad L (Kloosterstraat). Aan de 3-sprong gaat u L (Heereveldje). Voorbij kunstwerk gaat u L over het trottoir langs de appartementen Heereveldje nrs. 66 t/m 124. Bij de brievenbussen van de appartementen Heereveldje nrs. 22 t/m 52 gaat u L (Weervoetpad) het trappenpad/klinkerweg omlaag. Beneden steekt u via zebrapad de doorgaande weg (Grensstraat) over en gaat u R omlaag. Negeer zijwegen.

*(U passeert meteen rechts de carréhoeve nr. 87 stammende uit de eerste helft van de 19<sup>e</sup> eeuw).*

Na 500 m loopt u bij huisnr. 1 en grenspaal nr. 251 Duitsland/Scherpenseel binnen. Na 200 m gaat u meteen voorbij huisnr. 15 L (Viehweg) omhoog. Aan de 3-sprong bij appartementencomplex gaat u bij verbodsbord R omhoog. Na 200 m gaat u aan de 4-sprong L over de grind- veldweg. Aan de 3-sprong gaat u R de veldweg omlaag met links de bosrand.

*(Rechts ziet u de Maria Hemelvaartkerk (1892/1893) in Scherpenseel).*

Negeer pad links. Steek de asfaltweg over en loop bij verbodsbord RD over de veldweg met links een bosstrook. Aan de smalle asfaltweg gaat u L.

*(Rechts ziet u de St. Corneliuskerk (1844-1847) in Grotenrath).*

Aan de 3-sprong gaat u R over de smalle asfaltweg richting Grotenrath. Na 400 m gaat u L over de veldweg. Negeer graspad rechts. 150 meter verder gaat u aan de kruising R over de asfaltweg en u loopt Grotenrath binnen.

2. Meteen voorbij huisnr. 18 gaat u L over de asfaltweg/graspad. Na 100 m gaat u aan de 3-sprong R over de veldweg/graspad. Aan de T-splitsing voor huisnr. 18 b gaat u L over de klinkerweg. Na 30 m gaat u bij verbodsbord L over de veldweg. Aan de 3-sprong bij zitbank gaat u RD. Aan de T-splitsing gaat u R over de smalle asfaltweg en negeer meteen zijweg (Privatweg) rechts. Aan de volgende T-splitsing gaat u L. Negeer bij stenen wegwijk op sokkel veldweg links. Vlak daarna passeert u rechts de ingang van de grote parkeerplaats Grotenrath en loop dan bij verbodsbord RD over de smalle asfaltweg. \*\*\*\* Meteen daarna, einde asfaltweg, gaat u aan de 4-sprong bij wegwijzer en infobord RD (wit/geel) over de bosweg, die een eindje verder naar rechts buigt.

*(U loopt hier het natuurgebied Teverener Heide binnen).*

**Aan de ruime kruising gaat u L (zwart/geel/blauw/wit) over de licht dalende grindbosweg.**

*(Na 40 m kunt u R het grindpad omhoog lopen naar het uitzichtpunt Heidemoor Wiggelewak. Hier staat een infobord, ook in het Nederlands. Het ven, dat door regenwater gevoed wordt, kan in de zomer droog staan).*

**Na 400 m gaat u aan de 4-sprong (ca. 10 m vóór de Y-splitsing) R (paars) het bospad omhoog.**

**3. Na bijna 200 m gaat u boven bij twee wandelmarkeringspalen L over het smalle bospaadje. (U verlaat hier de paarse markering). Beneden aan de kruising bij uitkijkhutje gaat u RD over het bospaadje. Aan de brede bosweg/ruiterpad gaat u R omlaag. Aan de 5-sprong bij zitbank gaat u RD over het ruiterpad en dan kruipt/bukt u meteen links onder de houten reling door en volgt u RD het graspad. Aan het einde van het pad gaat u onder twee houten relingen door. (U kunt er ook rechts langs lopen). Meteen daarna gaat u L de bosweg omhoog. Aan de T-splitsing gaat u R omlaag en even verder ziet u links de mooie Kiefernsee. Even verder bij houten reling loopt u parallel aan het rechts gelegen ruiterpad en ziet u links de Schwalbensee. Aan de T-splitsing, met voor u de Katharinenhof, gaat u L (blauw/geel/wit) de brede grindweg omhoog met links de Schwalbensee. Boven aan de 3-sprong gaat u RD (blauw/wit) met links de Kiefernsee. Aan het einde van de Kiefernsee gaat u aan de 3-sprong RD (blauw/wit).**

**4. Vlak daarna aan de T-splitsing gaat u R (blauw/wit) over de grindweg. Een eind verder passeert u bij infobord een zitbank met uitzicht op de Christopherussee, een mooie pauzeplek.**

*(De meeste meren hier op de Tevereener Heide zijn ontstaan door grind- zandwinning).*

**Bij bijzondere infozuil buigt het pad naar links en na 30 m gaat u aan de 3-sprong RD (paars/geel/zwart/blauw/wit) met rechts de Teewensee.**

*(Als u bij deze 3-sprong R (geel) gaat en na 30 m R door het bos en greppel gaat, dan komt u bij het mooi gelegen bosven Seerosenteich).*

**Aan de T-splitsing gaat u R (paars/blauw/geel) over de grindweg, die meteen daarna bij houten reling naar links buigt met rechts weer de Teewensee. Omlaag lopend buigt de grindweg**

**naar links. (Hier ziet u rechts de Rohrkolbensee). Na 400 m aan de 4-sprong bij infobord “kaalslag asceten” en grote steen uit de voormalige grindgroeve Borger (1938-1999) gaat u RD (paars/geel) over de grindweg met even verder rechts beneden een vennetje. Een eind verder buigt de grindweg naar links. Aan de 3-sprong gaat u R (paars/geel) de grindweg omhoog.**

*(Vlak daarna passeert u boven een zitbank, een genietplekje, met uitzicht over de heide. Mogelijk ziet u hier grazende schapen).*

**5. Omlaag lopend buigt de grindweg bij infozuil naar links. Negeer na 25 meter het grindpaadje rechts door de heide. Blijf de grindweg geruime tijd RD volgen. U passeert meteen rechts een vennetje. De grindweg maakt een bocht naar rechts en bij infobord een bocht naar links. U loopt rechts langs een steile rand. Aan de Y-splitsing gaat u R.**

**6. Aan de T splitsing gaat u R de asfaltweg omhoog. Aan de 6- sprong, bij rood-witte hekjes gaat u L en meteen L over het ruiterpaadje omhoog, dat parallel loopt aan het rechts gelegen asfaltpad. Aan de Y-splitsing bij afsluitboom gaat u R en loop dan RD over het licht stijgende asfaltpad. Negeer zijpaden. Aan de 3-sprong gaar u R. Meteen daarna gaat u aan de 3-sprong bij wegkruis RD (Scherpenseelerveeweg), over de asfaltweg met rechts de Heihof hoeve/manege.**

**7. Aan de T-splitsing gaat u L (Karlogweg). Bij vliegveld van de modelvliegtuigvereniging Sunflyers en stenen wegkruis op sokkel buigt de weg naar rechts en heet dan Padweg. Volg nu de smalle asfaltweg, die na 400 m naar rechts buigt en dan Vliedweg heet. Na 500 m gaat u bij 3-sprong L (Bosveldweg) omhoog. Na ruim 400 m gaat u beneden aan de voorrangsweg R omhoog. Negeer na 250 m bij zebepad klinkerpad (Wevervoetpad) links omhoog. Vlak daarna aan de T-splitsing gaat u L (Europaweg-Zuid). Let op! Meteen daarna voor huisnr. 6 gaat u R en meteen daarna voor huisnr. 2 gaat u L (Waubacher Gengske) het klinkerpad omhoog. Boven aan de 4-sprong gaat u RD en u komt meteen rechts bij de mooie brasserie 't Hert va Woabich, de sponsor van deze wandeling, waar u binnen of op het terras nog iets kunt eten of drinken. De vriendelijke uitbaters Monique en Ivo vernemen graag wat u van de wandeling vindt. Neem bij de koffie de specialiteit van het huis, de pletskeskoek.**

Auteur: Jos Wlazlo.

Het Auteursrecht van deze tekst en het Databankenrecht op deze route ligt volledig bij de auteur. Niets van deze wandelroute mag worden gekopieerd, vervoelvoudigd of openbaar gemaakt zonder toestemming van de auteur.