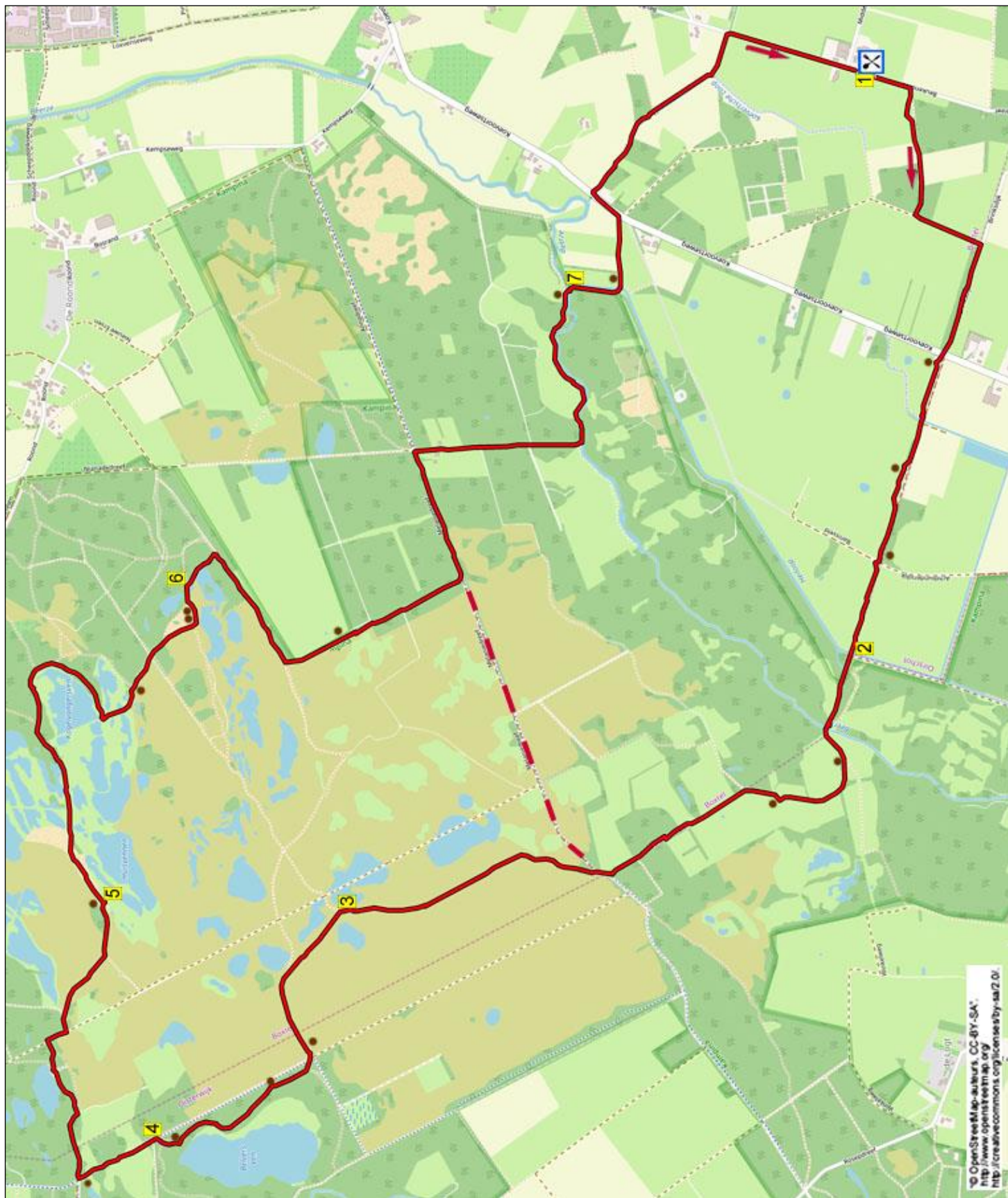


1316. LENNISHEUVEL (Boxtel) 15,1 km – 9 km

www.wandelgidsbrabant.nl



www.wandelgidszuidlimburg.com

Ten noorden van Eindhoven ligt net onder Boxtel het schitterende natuurgebied Kampina. Tijdens deze gemakkelijke en afwisselende wandeling wandelt u eerst over veldwegen en door bomenlanen naar het heidegebied en dan passeert u het Brandven. Even later wandelt u langs het mooie Belversven en op een zandvlakte passeert u het schitterende Palingven. U loopt door de heide naar een uitzichtpunt met uitzicht op de Huisvennen en na een rondje om het grote Kogelvangersven komt u bij een uitzichtpunt waar u midden tussen de vennen staat. U loopt nog langs de Zandbergsvennen en dan struint u even door de bossen. Dan volgt een prachtig bospaadje langs de meanderende Beerze en via een leuk graspad langs de Koevertschelooop komt u weer bij het startpunt. Onderweg staan genoeg zitbanken voor een pauze. Ook na regenval is deze route prima te doen. U kunt de route inkorten tot 9 km maar dan mist u wel de prachtige vennen.

Startadres: Jacobushof, Middendreef 2, Boxtel/Lennisheuvel.

GPS afstand	Looptijd	Hoogteverschil	Totaal omhoog
15,14 km	3.20 uur	13 m	30 m



Wandelgids Limburg
www.wandelgidslimburg.com

1316. LENNISHEUVEL (Boxtel) 15,1 km – 9 km

1. Met uw rug naar de ingang van de Jacobushof gaat u L over de asfaltweg. Na 150 m gaat u meteen voorbij de rechts gelegen greppel R over de veldweg langs de greppel. Bij gele gasleidingpaal van Gasunie loopt u RD over het graspad langs de bosrand. Volg dan RD het bospaadje. Voorbij bruggetje gaat u aan de T-splitsing L over de veldweg met links de sloot. Aan de T-splitsing bij wandelknooppunt (wkp) 58 gaat u R (57) over de asfaltweg. Aan de ongelijke 4-sprong bij parkeerplaats en zitbank gaat u RD (pijl) door de bomenlaan. Aan de 3-sprong bij afsluitboom steekt u een beekje over en gaat u RD. Neem het eerste pad R (pijl) en voorbij zitbank volgt u het pad langs de afrastering. Aan de Y-splitsing gaat u L. 20 m verder gaat u aan de T-splitsing R (pijl) verder door de bomenlaan. Aan de kruising bij veerooster, zitbank en wkp 57 gaat u RD (24) verder door de bomenlaan.

2. Bij volgend veerooster steekt u het beekje genaamd Heilooop over en dan gaat u aan de 3-sprong bij wkp 24 RD (70). Na 50 m gaat u aan de 3-sprong bij sluisje RD. Via brug steekt u de Beerze over. Voorbij klaphek volgt u RD (pijl) de veldweg. Aan de ruime Y-splitsing gaat u L. Meteen daarna aan de 3-sprong bij wkp 70 gaat u R (31/wit-rood) langs de zitbank over de bosweg. U passeert landbouwenclave "Balsvoort" en volg verder de bosweg.

(Vóór 1986 was Balsvoort een klein gehucht van 5 boerderijen en lag aan de rand van de Kampina. Op de plek waar de boerderijen zijn gesloopt heeft vereniging Natuurmonumenten een stukje van de historie terug gebracht door er contouren van één van de gebouwen te plaatsen, waarvan de muurtjes in bezit zijn genomen door insecten en kleine zoogdieren. Verder zijn er weer akkers, poelen,

houtwallen en een boomgaard opgeknapt om het mozaïeklandschap terug te brengen. Men vindt er ook een bank die memoreert aan de gebroeders Schut die tijdens de Tweede oorlog vanwege hun verzetsactiviteiten zijn geëxecuteerd).

Aan de 3-sprong bij bord "Kampina" gaat u L (pijl). U passeert een breed ijzeren hek en ga dan aan de 3-sprong RD (pijl) door de bomenlaan. Aan de T-splitsing bij wkp 31 gaat u R (56). Na 40 m gaat u aan de Y-splitsing L (geel-rood) langs het bord "Kampina" en volg de veldweg door de heide.

(Degene die 9 km loopt, gaat hier R over de bosweg langs het asfaltpad. Negeer zijpaden en volg zeer geruime tijd RD de weg door de heide en daarna door het bos. Ga dan verder bij **** in 6).

3. Let op! Tegenover het eerste rechts gelegen ven gaat u L het paadje omhoog naar de heuvel. Boven op de heuvel, met links mooi uitzicht op het Brandven, gaat u L over het smalle paadje door de heide met links het ven. Volg geruime tijd het smalle paadjes dwars door de heide. Aan de omgekeerde Y-splitsing gaat u RD tussen enkele dennenbomen door. Aan de volgende omgekeerde Y-splitsing gaat u RD over het brede zandpad. Voorbij zitbank gaat u aan de kruising bij bord "Kampina" en markeringspaal R. Let op! Na 10 m gaat u L over het smalle paadje door de heide. Aan de 3-sprong bij markeringspaal gaat u R het zandpad omhoog door de heide. Bij zitbank, mooie pauzeplek na 6,4 km, gaat u RD over het zandpad. (Hier heeft u prachtig uitzicht op het Belversven). Bij volgende zitbank buigt het pad naar rechts. Aan de Y-splitsing gaat u R.

4. Aan de T-splitsing gaat u L over het veerooster en volg RD de veldweg. Aan de kruising bij zitbank gaat u R (geel-rood) over het bospad. Negeer bij verbodsbord en afsluitboom zijpad links en ga L door het klaphek en loop dan RD (pijl 19) over het bospad. Het pad buigt naar rechts en dan loopt u over een zandvlakte langs het schitterende Palingven. Negeer zijpad rechts. Aan het eind van het ven loopt u RD het brede zandpad omhoog (Dus niet het smalle paadje links om het ven) en volg dan het bospad. Aan de T-splitsing bij wkp 19 gaat u R (20) over de zandweg. Na 50 m gaat u aan de 3-sprong bij wkp 20 L (54) over het brede pad door de heide. Aan de ruime 3-sprong bij markeringspaal gaat u RD. Aan de T-splitsing bij markeringspaal gaat u L en dan buigt het pad meteen schuin rechts (geel-rood) omhoog. Aan de 3-sprong bij markeringspaal gaat u R het pad omhoog naar de zitbank met prachtig uitzicht op de Huisvennen.

5. Loop het pad omlaag en volg verder het hoofdpad, dat u geruime tijd RD volgt tussen de vennen door. Aan de kruising gaat u RD (geel-rood) langs het Kogelvangersven. Aan het eind van het ven buigt het pad naar rechts. Aan de 3-sprong bij bord "Kogelvangersven" gaat u RD. Na 50 m gaat u aan de 3-sprong R (13) met rechts het ven. Aan de volgende 3-sprong gaat u R en na 10 m komt u bij een mooi uitzichtpunt met rechts het Kogelvangersven en links de Huisvennen. Loop terug naar de 3-sprong en ga RD. Aan de kruising bij markeringspaal en zitbank gaat u RD over het grindpad. Aan volgende de kruising bij waarschuwbordje gaat u RD (geel-rood). Aan de Y-splitsing gaat u R (geel-rood). Bij 2 zitbanken met prachtig uitzicht op de Zandbergsvennen buigt het pad naar links. Voorbij zwerfkeien gaat u aan de omgekeerde Y-splitsing RD (geel-rood).

6. Let op! Vlak daarna gaat u R over het smalle bospaadje R dat even verder langs een ven loopt. Voorbij dit ven gaat u aan de Y-splitsing L (rechts mag ook). Aan de T-splitsing gaat u R over de bosweg. Aan de 3-sprong bij enkele berken gaat u L over de veldweg met links een afrastering. (Na 200 m passeert u een zitbank, een fijne pauzeplek na 11,7 km). Aan de 3-sprong gaat u RD over de bosweg. Na geruime tijd gaat u aan de T-splitsing L over de bosweg langs het asfaltpad. ****Na geruime tijd gaat u aan de kruising bij wkp 16 R (22) over het veerooster. Bij het huis "Kampina" loopt u RD. Voorbij klaphek volgt u RD (geel-rood) de bomenlaan. Aan de kruising bij afsluitboom gaat u RD (geel-rood/22). Aan het eind voor de beek gaat u L over het bospad. Volg nu geruime tijd het schilderachtige pad langs de Beerze. Bij markeringspaal buigt het pad naar rechts (geel/rood).

7. U passeert een klaphek. Voorbij zitbank gaat u aan de 3-sprong bij wkp 22 R (80) over de smalle stalen brug. Volg dan het bospad met links beneden de beek. Aan het eind gaat u L de brug over en zij zitbank en wkp 80 gaat u RD (61) door de bomenlaan. Aan de doorgaande weg gaat u L (61). U steekt de Koevertschelooop over en dan gaat u meteen R (61) over het graspad langs de beek. U passeert een draaihekje met overstapje en volg RD het graspad verder langs de beek. Aan de 3-sprong bij stalen brug en wkp 61 gaat u RD (62) verder langs de beek. Aan de 3-sprong bij wkp 62 gaat u L (65) door het draaihekje en volg het graspad langs de greppel. Aan de kruising gaat u R (65) over de asfaltweg. Negeer bomenlaan links. Aan de 3-sprong met de Middendreef gaat u RD en een eindje verder komt u links weer bij het startpunt.

Auteur: Jos Wlazlo.

Het Auteursrecht van deze tekst en het Databankenrecht op deze route ligt volledig bij Wandelgids Zuid-Limburg. Niets van deze wandelroute mag worden gekopieerd, vervoelvoudigd of openbaar gemaakt zonder toestemming van de auteur.