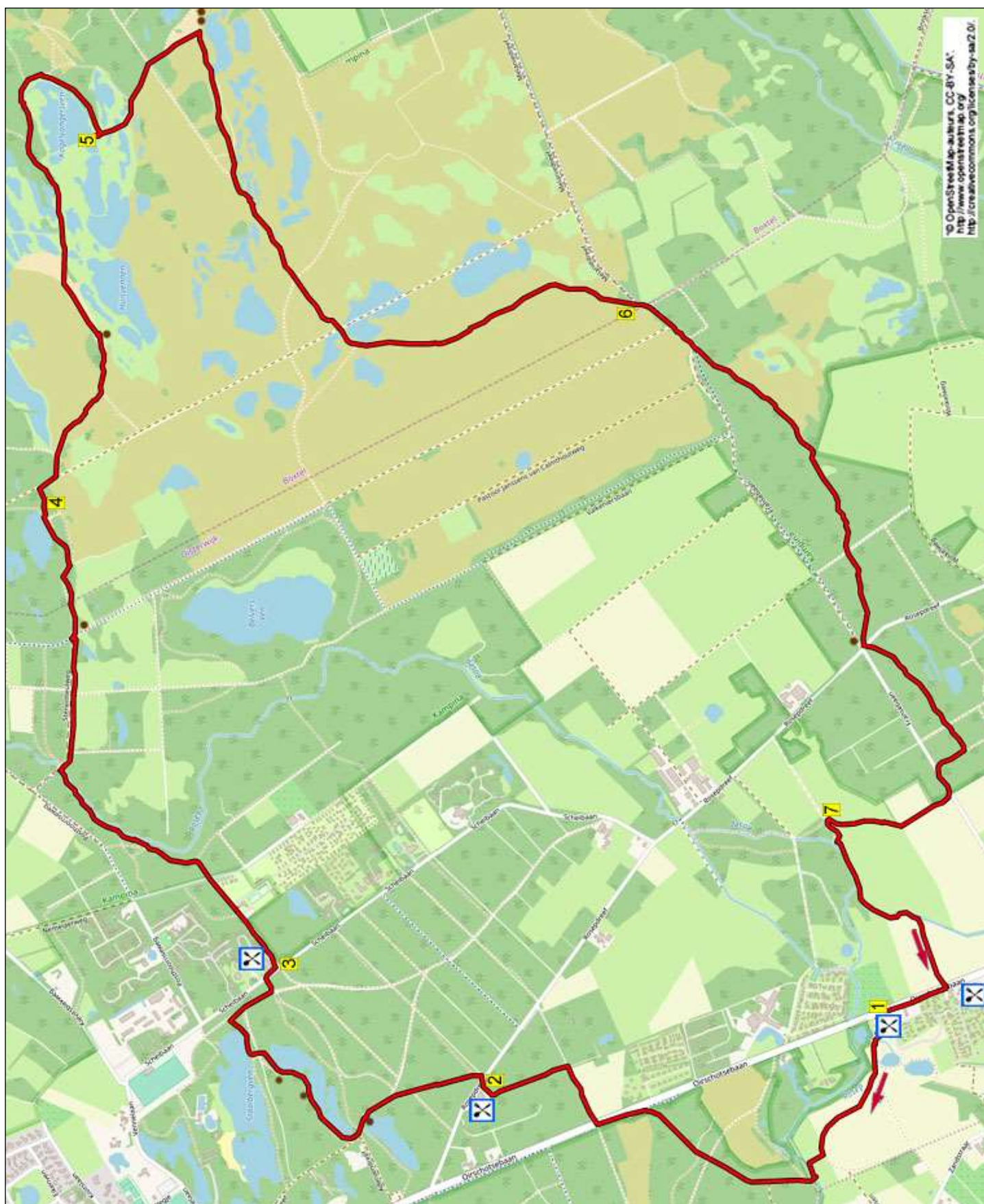


1331. OISTERWIJK 14,2 km

www.wandelgidsbrabant.nl
www.wandelgidszuidlimburg.com



Ten zuid-oosten van Oisterwijk ligt Streekpark Klein-Oisterwijk met restaurant De 3 Vennen. Tijdens deze gemakkelijke maar schitterende wandeling, wandelt u meteen over leuke graspaadjes en dan loopt u door het natuurgebied Oisterwijkse bossen en vennen. U passeert het Kleine Aderven en het Grote Aderven en dan volgt u een prachtig paadje langs de beek Rosep. U loopt natuurgebied Kampina binnen en passeert het mooie Palingven. Nu volgt een schitterend stuk door de heide langs de Huisvennen, het Kogelvangersven en nog vele kleine vennen zoals het Brandven. Het laatste stuk wandelt u door de bossen en via een graspad langs de Rosep komt u weer bij het restaurant. Dit is zonder meer een van de mooiste wandelingen in Brabant! Neem voor onderweg zelf proviand mee, aan het eind is een mooi terras.



Startadres: Streekpark Klein Oisterwijk, Oirschotsebaan 6, Oisterwijk. Tel: 013-5282059.

GPS afstand	Looptijd	Hoogteverschil	Totaal omhoog
14,24 km	3.10 uur	15 m	15 m



Wandelgids Limburg
www.wandelgidslimburg.com

1331. OISTERWIJK 14,2 km

1. Staande op de parkeerplaats met uw gezicht naar het gebouw loopt u rechts langs het gebouw naar de houten brug. Ga de brug over en volg RD (3) het graspad. Bij 2 stalen "sleutels" gaat u RD. Het pad buigt naar rechts over een beekje en volg dan het graspad. Aan de 3-sprong bij wandelknooppunt (wkp) 3 gaat u R (88). Voor de beek Rosep buigt het pad naar links (pijl) en dan gaat u aan de 3-sprong R (pijl) over de houten brug. Aan de ongelijke 4-sprong bij wkp 88 neemt u het tweede bospad R (geel). Aan de 3-sprong gaat u RD (ruiterpad). Aan de ongelijke 4-sprong gaat u RD. Meteen daarna gaat u aan de 3-sprong bij wkp 36 gaat u RD (11) over het zandpad. Aan het eind van het pad gaat u L (pijl) over het fietspad dat parallel loopt aan de rechts gelegen doorgaande weg. Aan de 4-sprong steekt u R (pijl) de doorgaande weg (Oirschotsebaan) over en loopt u bij verbodsbord RD over het asfaltpad. Na 200 m bij hek en bordje "Oisterwijkse Bossen en Vennen" gaat u L over het bospad. Aan het eind van het bospad gaat u R over de parkeerplaats.

2. Aan de T-splitsing, met links restaurant "Meneer van Eijck", een fijne pauzeplek, gaat u R. Na 20 m gaat u L over het bospad. Na 10 m gaat u aan de Y-splitsing L. Aan de 3-sprong gaat u RD. Aan de volgende 3-sprong gaat u L over het brede zandpad. U passeert een zitbank met links uitzicht op het Klein Aderven. Aan de ongelijke 4-sprong bij wkp 34 gaat u RD (65). Vlak daarna aan de 3-sprong gaat u R (pijl) over de bosweg. Na 30 m gaat u R (pijl). Volg nu geruime tijd het prachtige pad met rechts het groot Aderven, (U passeert een zitbank met leuke tekst). Aan de Y-

splitsing bij zitbank (eventjes genieten) gaat u R. Negeer zijpad rechts. Meteen daarna aan de T-splitsing voor het Staalbergven en bij wkp 65 gaat u R (28). Aan de volgende T-splitsing bij wkp 28 gaat u R (29). Aan de 3-sprong gaat u RD (pijl). Aan de kruising gaat u L (pijl). Aan de klinkerweg gaat u R over het trottoir met links recreatiepark Albionlangs.

3. Aan de 3-sprong bij restaurant "Net iets anders", een fijne pauzeplek, gaat u L (Duinenweg) over de asfaltweg met even verder rechts vakantiepark de Reebok. Aan de kruising met de Burg. Van den Oeverweg gaat u bij bordje "Stillegebied/Kampina" RD over het bospad. Aan de T-splitsing gaat u L over een greppeltje. Let op! Neem het eerste paadje R (geel) dat na 25 m naar links buigt met rechts de beek Rosep. Negeer zijpaadjes links en volg geruime tijd het schitterende paadje langs de Rosep. Na ruim 400 m gaat u aan het einde van het pad R de brug over en volg het asfalt- fietspad pad. Aan de 3-sprong bij wkp 1 gaat u RD (19). Aan de ongelijke 4-sprong gaat u RD (pijl). Aan de kruising bij zitbank gaat u RD (19). Negeer bij afsluitboom en verbodsbord zijpad links. Ga dan L door het klaphek en loop RD (pijl 19) over het bospad. Het pad buigt naar rechts en dan loopt u over een zandvlakte met links het schitterende Palingven. Negeer zijpad rechts.

4. Aan het eind van het ven loopt u RD het brede zandpad omhoog (dus niet het smalle paadje links om het ven) en volg dan het bospad. Aan de T-splitsing bij wkp 19 gaat u R (20) over de zandweg. Aan de 3-sprong bij wkp 20 gaat u L

(54) over het brede pad door de heide. Aan de ruime 3-sprong bij markeringspaal gaat u RD/R (negeer pijl 54 naar links). Aan de T-splitsing bij markeringspaal gaat u L en dan buigt het pad meteen schuin rechts (geel-rood) omhoog.

Bij markeringspaal gaat u R het pad omhoog naar de zitbank met prachtig uitzicht over de Huisvennen. Loop hetzelfde pad omlaag en volg verder het hoofdpad, dat u geruime tijd RD volgt tussen de vennen door. Na 750 m gaat u aan de 4-sprong RD (geel-rood) met rechts het Kogelvangersven. Aan de 3-sprong RD (pijl 13) Aan het eind van het ven buigt het pad naar rechts. Aan de 3-sprong bij bord "Kogelvangersven" gaat u RD. Na 50 m gaat u aan de 3-sprong R (13) met rechts het ven.

(Na bijna 300 m kunt u R het paadje inlopen en dan heeft u mooi uitzicht met rechts het Kogelvangersven en links de Huisvennen).

5. Volg verder het pad dat naar links buigt. Aan de 3-sprong bij markeringspaal en zitbank gaat u RD over het grindpad. Aan de kruising bij waarschuwbordje gaat u RD (geel-rood). Aan de Y-splitsing gaat u R (geel-rood). Circa 5 m vóór 2 zitbanken met prachtig uitzicht op de Zandbergsvennen gaat u R over het pad door de heide. Aan de Y-splitsing met smal paadje houdt u R aan met rechts de bosrand. Het pad loopt omhoog over een beboste heuvel (hier geen pad zichtbaar). Voorbij de heuvel gaat u aan de kruising bij 3 bomen RD. Aan de omgekeerde Y-splitsing gaat u RD/L over het brede zandpad. Na 400 m gaat u aan de kruising bij berk RD (geel-rood en pijl). Aan de volgende kruising bij bord "Kampina" gaat u RD (gel-rood). Na 50 m gaat u aan de 3-sprong R het pad omhoog en boven op de heuvel met mooi uitzicht op het Brandven gaat u L omlaag.

(Als u hierboven op de heuvel 150 m RD loopt, dan komt u bij het Ganzenven uitkijkscherm)??

Beneden gaat u R verder over het brede zandpad, dat u geruime tijd RD volgt.

6. Na 1 km gaat u aan de omgekeerde Y-splitsing in het bos RD langs het asfaltpad. Meteen daarna gaat u aan de ruime Y-splitsing bij wkp 31 RD (32) over de zandweg langs het asfaltpad. Aan de 3-sprong gaat u RD (pijl). Negeer graspad links. 30

Auteur: Jos Wlazlo.

Het Auteursrecht van deze tekst en het Databankenrecht op deze route ligt volledig bij Wandelgids Zuid-Limburg. Niets van deze wandelroute mag worden gekopieerd, verveelvoudigd of openbaar gemaakt zonder toestemming van de auteur.

m verder, waar asfaltpad naar rechts buigt, loopt u RD (langs bord Kampina) over het brede pad. Na bijna 600 m voor weiland buigt het pad bij markeringspaal rechts het bos. Ruim 300 m verder voorbij stalen klaphek steekt u de bosweg over en loopt u RD over het bospad. Bij 3 zitbanken steekt u de asfaltweg over en gaat u bij bordje "Landgoed Rosephoeve" RD over het bospad. *(U loopt nu parallel aan de rechts gelegen asfaltweg (Franse Baan)).* **Let op! Aan de 4-sprong, waar de bosweg naar links buigt, gaat u RD over het bospad over een omgevallen boomstam. Voorbij volgende boomstam gaat u aan de T-splitsing R. Voorbij afsluitboom gaat u L over de asfaltweg (pijl). Na 100 m gaat u aan de 4-sprong bij afsluitbomen wkp 84 R (33) door de bomenlaan langs de bosrand.**

(In de zomer kan punt 7 flink overwoekerd zijn. U kunt ook het alternatief volgen beneden aan de routebeschrijving).

7. Na ruim 400 m gaat u aan de 3-sprong L door het weiland met rechts de bosrand. Let op! Na 100 m gaat u R over het pad en ga dan L over het graspad met rechts de beek Rosep *(Na veel regenval kan het hier erg drassig zijn)*. Een eindje verder buigt het pad rechts (pijl) over de beek en ga dan L verder langs de beek. Let op! Na 100 m bij zwarte markeringspaal gaat u R over het pad dwars door de akker heen en volg het pad richting huis met rode dakpannen *(Ook dit pad kan na veel regenval heel drassig zijn)*. Na 250 m steekt u de doorgaande weg over en gaat u R over het fietspad.

(Als restaurant "De 3 Vennen" in de winter gesloten is, kunt u hier L naar restaurant "t Klauterwoud" lopen (dezelfde uitbater) dat wel open is).

Na 200 m gaat u L naar restaurant De 3 Vennen, de sponsor van deze wandeling, waar u binnen of op het terras nog iets kunt eten of drinken. Het personeel verneemt graag wat u van de wandeling vindt.

Alternatief punt 7

Aan de 4-sprong bij afsluitbomen gaat u RD. Aan de doorgaande weg gaat u R terug naar het beginpunt).