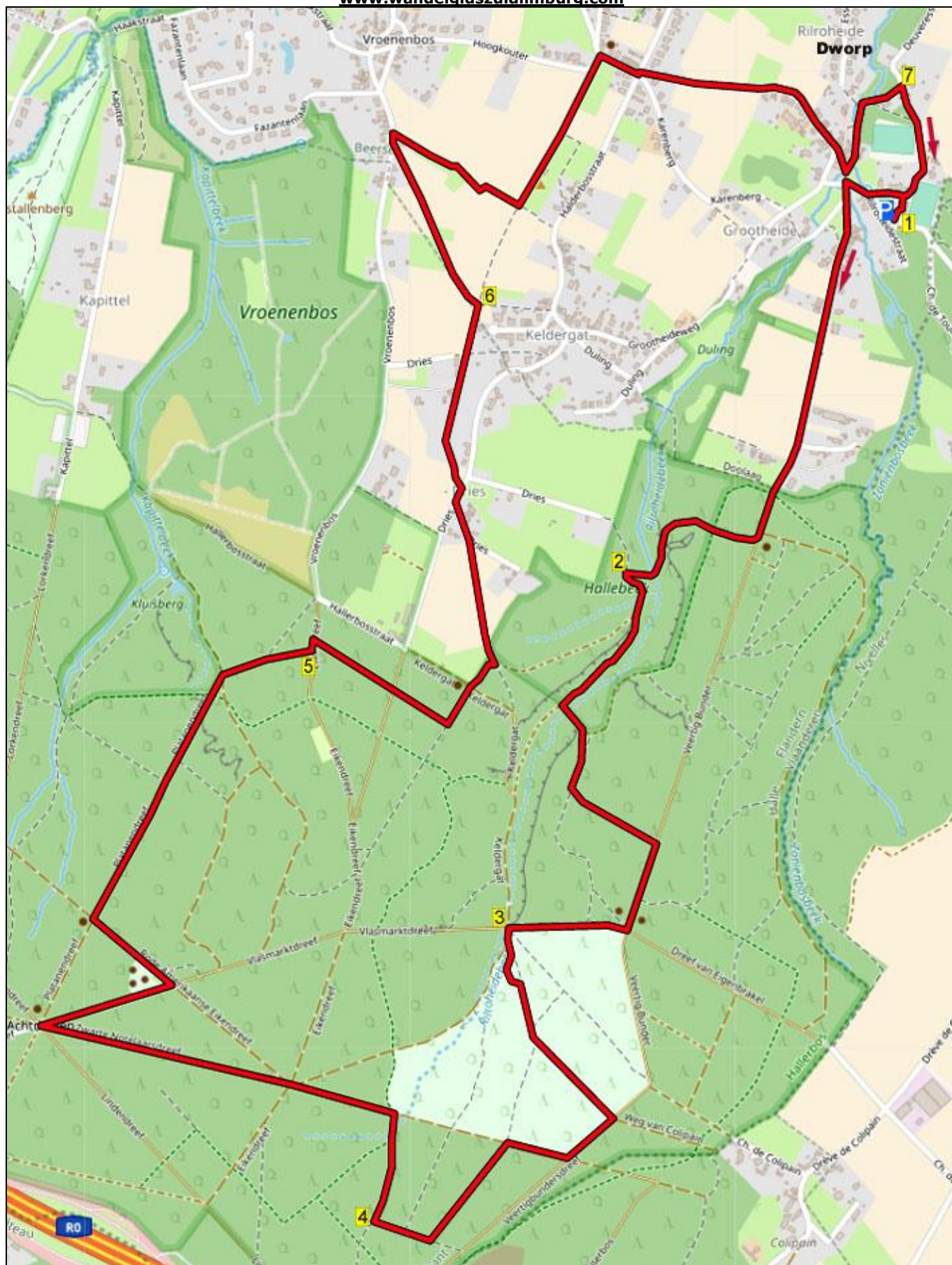


1690. HALLERBOS - Beersel 10,7 km

www.wandelgidslimburg.com
www.wandelgidszuidlimburg.com



GPS afstand	Looptijd	Hoogteverschil	Totaal omhoog
10,73 km	2.40 uur	80 m	133 m

Het Hallerbos was ooit onderdeel van het gigantische Kolenwoud, een oerbos dat zich ten tijde van de Romeinen van de oevers van de Rijn en de Moezel helemaal tot aan de Noordzee uitstreckte. Het Hallerbos is de bekendste plek in Vlaanderen als het om boshyacinten gaat. De paarse bloemenzee die hier elk jaar te bewonderen is, is maar liefst 300 hectare groot en dat alleen maakt het bijzonder de moeite! De Boshyacinten staan van ongeveer vanaf midden april tot half mei in bloei, dus plan je bezoek eind april of begin mei.

U wandelt eerst door het dorp de weg omhoog en dan duikt u het Hallerbos binnen. U merkt al meteen dat het hier tamelijk heuvelachtig is en in de bloeitijd ziet u al snel de eerste paarse hyacinten. U wandelt door het dal van de Rilroheidebeek en dan klimt u een avontuurlijk paadje omhoog langs een groeve. U wandelt door prachtige boslanen en bij een 8-sprong passeert u een mooie schuilhut. Even later passeert u de boswachterswoning met picknickbanken. U komt uit het bos en klimt een prachtig graspaadje omhoog met mooi uitzicht. Via leuke paadjes wandelt u langs de buurtschap Keldergat en via een verrassend paadje langs een beekje komt u weer bij de parkeerplaats. Onderweg staan genoeg zitbanken en er liggen boomstammen om te pauzeren. In de bloeitijd is deze route een unieke ervaring! Attentie! Blijf wel op de paden en loop niet tussen de bloemen door.

Startadres: parkeerplaats FC Dworp, Rilroheidestraat 57, Dworp – Beersel. Parkeer op de parkeerplaats.



Wandelgids Limburg
www.wandelgidslimburg.com

1690. HALLERBOS - Beersel 10,7 km

1. Vanaf de parkeerplaats loopt u naar de kantine van FC Dworp en gaat u L over de verkeersdrempel. Aan de T-splitsing voor huisnr. 57 gaat u L (fietsroute 52), de asfaltweg omlaag. Aan de 3-sprong gaat u RD. Aan de 4-sprong, bij fietsknooppunt 52, kapelletje en zitbank, gaat u L (59/Kampendaal) over de doodlopende weg. Negeer na 30 m zijweg rechts en volg RD de asfaltweg omhoog langs de huizen en na 300 m verlaat u het dorp en blijf de stijgende asfaltweg RD volgen. Negeer zijwegen. Na 700 m gaat u boven bij de bosrand, einde asfaltweg, aan de 3-sprong RD. Meteen daarna gaat u aan de 4-sprong bij afsluitboom RD. Aan de 3-sprong bij schuilhut en rood/witte afsluitboom gaat u R tussen boomstammen door over het bospad. Aan de 4-sprong gaat u RD omlaag. Beneden steekt u R het Rilroheidebeekje over en volg het pad omhoog.

2. Boven aan de T-splitsing gaat u L over het brede pad. Aan de 3-sprong gaat u RD met links een brede grubbe. Aan de 3-sprong, bij ruitermarkeringspaal, gaat u L het steile pad omhoog. Let op! Precies op het hoogste punt gaat u R het smalle bospaadje omhoog en boven aan de omgekeerde Y-splitsing gaat u RD. (Soms staat hier in het seizoen een verbodsbord, maar dat geldt voor het linker pad). Aan de 3-sprong, bij afgezaagde boom, gaat u L het pad omhoog. Aan de T-splitsing gaat u R over de asfaltweg. Aan de 3-sprong gaat u RD tussen de boomstamzitbanken door. Aan de 5-sprong neemt u het tweede pad R (Vlasmarktdreef/paars) (Dus over de asfaltweg). Aan de 3-sprong bij boomstammen gaat u RD omlaag.

3. Beneden aan de 5-sprong neemt u het tweede pad L (dus haaks) en na 10 m gaat u aan de Y-splitsing L. Let op! Na 10 m gaat u, rechts van de oude groeve, het pad omhoog. Boven de groeve buigt het pad naar rechts. Waar links de grubbe eindigt, volgt u RD het bospad omhoog. Aan de 3-sprong, bij boom, gaat u RD (paars) omhoog. Aan de 4-sprong, bij boomstammen gaat u R over de asfaltweg. (U verlaat de paarse route). Aan de 4-sprong gaat u R (Rode Amerikaanse Eikendreef). Aan de 4-sprong, bij boomstammen, gaat u L over het bospad. Aan de T-splitsing gaat u R omlaag. Aan de 3-sprong, bij markeringspalen, gaat u RD omlaag.

4. Beneden, aan de T-splitsing, gaat u R door het dal. Aan de 3-sprong gaat u RD. Na 50 m gaat u aan de 4-sprong L (paars) het brede grindpad omhoog. Aan de ruime 6-sprong gaat u RD (Zwarte Notelaarsdreef). Aan de ruime 8-sprong bij schuilhut neemt u het eerste pad scherp R (Vlasmarktdreef/paars). Aan de 4-sprong gaat u scherp L langs de boswachterswoning en picknickbanken. Aan de 4-sprong bij zitbank gaat u R (paars). Aan de 3-sprong gaat u RD (paars). Aan de 3-sprong, bij boomstammen, gaat u RD omlaag. (U verlaat de paarse route). Aan de 4-sprong gaat u RD omlaag. Na 50 m gaat u aan de volgende 4-sprong RD. (Dus schuin rechts het grindpad omhoog). Aan de Y-splitsing gaat u R omhoog.

5. Aan de T-splitsing gaat u L over de asfaltweg en na 10 m gaat u aan de 3-sprong bij markeringspaal R het bospad omhoog. Steek de asfaltweg over en loop RD. Aan de T-splitsing bij betonnen steen gaat u L.

Aan de 4-sprong, bij boomstammen en zitbank, gaat u RD met links een weiland. Aan de T-splitsing gaat u L door de houten doorgang en volg dan RD het mooie graspaadje omhoog. Aan de omgekeerde Y-splitsing gaat u RD over de veldweg langs een huis. Aan de T-splitsing gaat u R over de asfaltweg en na 20 m gaat u bij kapelletje L over het pad, langs de afrastering. U volgt even het klinkerpad langs een mooie tuin en dan weer het grindpad. Aan de 3-sprong bij volgende kapelletje gaat u RD langs de haag.

6. Aan de 4-sprong, bij markeringspalen, gaat u L het paadje, gelegen tussen akkers, omhoog. Aan de asfaltweg gaat u R. Meteen voorbij huisnr. 103 gaat u R het pad langs de haag omhoog. Het pad maakt 2 haakse bochten en aan de 4-sprong bij de hoge afrastering gaat u L. Aan het einde van de hoge afrastering negeert u graspad rechts en

loopt u de veldweg omlaag. Aan de 3-sprong gaat u RD over de asfaltweg. Aan de T-splitsing bij kapel en zitbank gaat u R (Molenveld) omhoog. Aan de 5-sprong gaat u RD de holle asfaltweg omlaag. Beneden aan de 4-sprong gaat u RD en voorbij huisnr. 41 gaat u scherp L over het pad langs het beekje. Negeer bruggetje links. Aan de Y-splitsing, bij brug, gaat u R (pijl) met links het beekje.

7. Boven aan de T-splitsing, voor wit huis, gaat u R (pijl) het pad omhoog. Boven, aan de volgende T-splitsing, gaat u R het brede grindpad omhoog met rechts een voetbalveld. Boven buigt het pad naar rechts met links het voetbalveld van FC Dworp. Aan de 3-sprong bij asfaltweg loopt u RD naar de parkeerplaats.

Auteur: Jos Wlazlo

Het Auteursrecht van deze tekst en het Databankenrecht op deze route ligt volledig bij de auteur. Niets van deze wandelroute mag worden gekopieerd, verveelvoudigd of openbaar gemaakt zonder toestemming van de auteur.