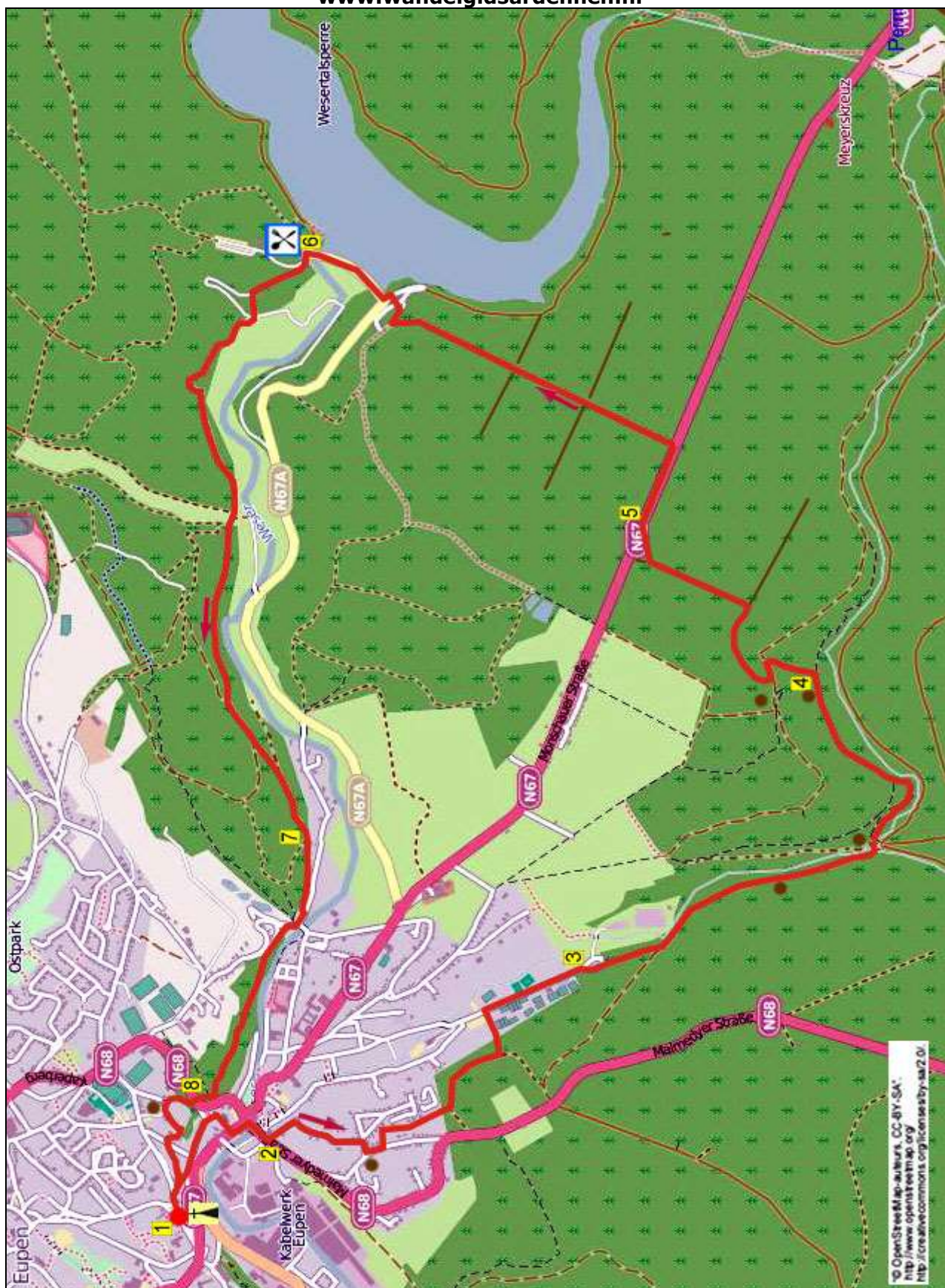


477. EUPEN 13,9 km

www.wandelgidsardennen.nl



Tijdens deze pittige wandeling vanuit het leuke stadje Eupen, de hoofdstad van de Duitstalige gemeenschap in België, loopt u door de prachtige bossen van het Osthertogenwald naar de stuwdam “Wesertalsperre”, waar restaurant Wesertalsperre ligt. Na 10 km een mooie pauzeplek met mooi uitzicht. (Dagelijks geopend vanaf 11.00 uur. Van 1 nov tot 31 maart alleen in het weekend open). De terugweg via de bossen is gemakkelijk. Aan het eind wacht nog een pittig klimmetje, dat beloont wordt met mooi uitzicht over de Unterstad van Eupen. Neem voldoende drinken mee. Onderweg staan genoeg zitbanken.

Startpunt: Bergkapel (klein kerkje) aan de Bergkapellstraße 23, Eupen.
(Parkeer voor huisnr. 23 op de parkeerplaats, rechts van het kerkje).

GPS afstand	Looptijd	Hoogteverschil	Totaal omhoog
13,90 km	3.40 uur	144 m	282 m



477. EUPEN 13,9 km

1. Met uw rug naar huisnr. 23 gaat u R en u passeert meteen de grote Johannes de Doper kapel (1712), die te bezichtigen is. Aan de kruising gaat u RD (Judenstraße) omhoog. Let op! Bij huisnr. 5 en bij wegwijzer R aanhouden en meteen daarna gaat u links (wit-rood) het klinkerpad omlaag. Aan het eind van het klinkerpad gaat u RD de asfaltweg omlaag. Beneden aan de T-splitsing voor huisnr. 40 gaat u L omhoog. Meteen daarna gaat u R de asfaltweg omhoog met even verder rechts van u een muur. Waar de weg naar links buigt, loopt u RD de stenen trap omlaag met rechts van u de muur. Aan de T-splitsing gaat u R het pad, met in het midden een reling, omlaag. Beneden in de Unterstadt gaat u aan de doorgaande weg L en u passeert links de nieuw gotische St. Josephkerk (1855 – 1869) met de prachtige glas – in - lood ramen en de mooie tegelvloer. Aan de rotonde gaat u R richting St. Vith en via brug steekt u de Weser (duits)/Vesdre (waals) over.

(Rechts ziet u een oude stenen boogbrug over de Weser. Links stroomt de Helle in de Weser).

2. Vlak daarna gaat u aan de kruising L (Kügelgasse) de asfaltweg omhoog (10%). De weg buigt, bij links staand bijzonder huis, naar rechts en volg de smalle asfaltweg bij verbodsbord verder omhoog. Aan de T-splitsing voor huisnr. 18 gaat u R. Vlak daarna gaat u aan de 3-sprong bij zitbank L omhoog. Na 50 m gaat u voorbij huisnr. 24 L over het onverharde pad, dat een eind verder naar rechts buigt en een breed graspad wordt, gelegen tussen achtertuinen. Negeer graspad links en volg het stijgende pad RD het bos in. Aan de kruising van bospaden in het bos gaat u L. Een eind verder passeert u een smeedijzeren kruis en volg het pad verder omlaag. Negeer bij veerooster zijpad rechts omhoog. Meteen daarna verlaat u het bos en volg dan RD de dalende asfaltweg. Steek beneden de asfaltweg over en ga R over het trottoir. U passeert de accommodatie van de Koninklijke tennisvereniging Eupen. Even verder passeert u enkele fabrieken uit oude glorie tijden (textielindustrie).

3. Voorbij plaatsnaambord Membach gaat u aan de Y-splitsing RD (wit-rood/fietsroute 58) de eenrichtingsweg omhoog. Vlak daarna loopt u aan de 3-sprong RD (wit-rood) de verharde bosweg omhoog. Aan de 3-sprong gaat u RD (fr.

57) de asfaltweg/bosweg omlaag, die later een licht stijgende weg wordt. Negeer zijpaden links richting beek Helle en volg 1 km deze weg RD.

(Even voorbij het eerste zijpad links ziet u een boom met versteende boomzwammen (4-2017)).

Via brug steekt u de Soor over.

(Rechts staat hier in het bos de schuilhut "Schwarze Brücke").

Meteen daarna steekt u L via de houten brug de Helle over. Meteen na de houten brug en bij picknickbank gaat u R (wit-rood) over het pad dat vlak langs de Helle loopt. *(Dus niet over het grindpad!)*. Let goed op de wit/rode tekens op de bomen. Vlak daarna gaat u bij rotsblok over het licht stijgende pad dat parallel loopt aan de 25 m rechts van u beneden gelegen Helle. Bij een rood/witte X op boom gaat u R (wit-rood) verder langs de beek. Blijf kort langs de beek wandelen. Boven gaat u R (wit-rood/groen kruis) over de licht stijgende bosweg met rechts van u (op afstand) de beek.

4. Na 550 m passeert u bij keerpunt een zitbank. 10 Meter verder gaat u L (groen kruis) het steile bospad omhoog. *(U verlaat hier de wit-rode route. Doe rustig aan, het is een kuitenbijter)*. Na 300 m gaat u boven L (groen en blauw kruis) de brede bosweg omhoog.

(Na 75 m kunt u schuin L een paadje inlopen naar een schuilhut, een prima pauzeplekje na 5,5 km).

Vlak daarna gaat u boven aan de 3-sprong R over de bosweg. *(U verlaat hier de groene en blauwe kruis wandelmarkeringen)*. U passeert een eind verder een hoogzit en dan wandelt u door een opener landschap. Aan de 3-sprong voor afsluitboom gaat u L de bosweg omhoog. *(Na 100 m passeert u boven links op 397 N.A.P. (zee hoogte) een zitbank)*. Volg RD de bosweg tot aan de doorgaande weg.

(U kunt ook 30 m vóór u bij de verkeersweg komt, R het bos in lopen. Dit is slechts een afkorting zodat u 100 m minder over de soms drukke verkeersweg hoeft te lopen. Er is niet echt een pad maar loop parallel aan de links gelegen verkeersweg. Vlak voor weiland gaat u L naar de verkeersweg, die u dan 200 m omhoog volgt).

5. Steek de doorgaande weg (Eupen – Monschau) over en ga R omhoog.

(Soms is het op deze weg druk en soms wordt er hard gereden). Na 300 m, vlak voorbij km paaltje 13, gaat u bij afsluitboom L (fr. 41) over de brede bosweg. *(U loopt nu op het hoogste punt van de wandeling (400 m N.A.P.).* Negeer zijwegen volg 1,2 km deze bosweg RD. Aan het eind van de grindweg gaat u scherp R (groene ruit/blauw kruis) over de asfaltweg. Aan de T-splitsing gaat u L. *(Rechts heeft u mooi uitzicht op de stuwdam).* Tegenover huisnr. 145 gaat u schuin R het klinkerpad omlaag. Beneden gaat u R over de asfaltweg. Vlak daarna steekt u L de 410 m lange en 63 m hoge Wesertalsperre ook wel Vesder stuwdam genoemd over.

(Het stuwmeer is het grootste drinkwaterreservoir van België. Aan de bouw van de muur werd begonnen in 1936 en de stuwdam werd in 1951 in gebruik genomen. Het meer wordt gevoed door de Weser, de Getzbach en de Helle. Het heeft een oppervlakte van 126 ha en een inhoud van 25 miljoen m³. Dagelijks stelt dit stuwmeer 82.500 m³ ter beschikking, waarmee o.a. de stad Spa, het Land van Herve en delen van de stad Luik van drinkwater voorzien worden. Het geproduceerde drinkwater wordt onderaards opgeslagen).

6. Aan de T-splitsing, einde stuwdam, gaat u L.

(U kunt hier RD via het smalle pad boven naar het restaurant Wesertalsperre lopen waar u vanaf het terras mooi uitzicht heeft op het stuwmeer. Dagelijks open vanaf 11.00 uur. Vanaf 1 nov tot 1 april alleen in het weekend open).

Vlak daarna aan de Y-splitsing loopt u RD (wit-rood/groene ruit) omlaag met links de vangrail.

(U kunt ook over het pad aan de andere kant van de vangrail lopen en blijf dan RD lopen tot het einde van de vangrail).

Voorbij de vangrail volgt u RD (wit-rood/groene ruit) de dalende asfaltweg richting Eupen. Blijf nu de kleine wandelmarkeringsbordje "richting Eupen" volgen tot nader order. Na 200 m, vlak voordat de weg naar rechts buigt, gaat u L (wit-rood/groene ruit) het bospad omlaag. Steek beneden de asfaltweg over en loop RD (wit-rood/groene ruit) de smalle asfaltweg omlaag. Na 25 m, nog vóór elektriciteitshuisje, gaat u L (wit-rood/groene ruit) het bospad omlaag. Beneden aan de 3-sprong RD. Blijf nu 800 m de wit-rode en groene ruit route RD volgen. Aan de schuine T-splitsing gaat u R (wit-rood/groene ruit) met links beneden de Weser. Aan de ongelijke 4-sprong gaat u RD (wit-rood) omhoog. *(U verlaat hier de groene ruit).* Negeer zijpaden rechts en volg 1 km het bospad RD (wit-rood). Aan de omgekeerde Y-splitsing gaat u RD (wit-rood). Vlak daarna gaat u aan de Y-splitsing L (wit-rood/gele rechthoek) het bospad omlaag.

7. Na 500 m gaat u de 3-sprong bij veldkruis en zitbank RD het pad verder omlaag met rechts de bosrand en links achtertuinen van woningen.

Samenstelling route: Jan Nobbe.

Auteur: Jos Wlazlo Het Auteursrecht van deze tekst en het Databankenrecht op deze route ligt volledig bij de auteur. Niets van deze wandelroute mag worden gekopieerd, vervoelvoudigd of openbaar gemaakt zonder toestemming van de auteur.

Beneden aan de doorgaande weg gaat u R. Meteen daarna aan de 3-sprong, met links een brug over de Weser, gaat u R. Na 50 m gaat L (wit-rood) het steile asfaltpad omhoog. Na 30 m gaat u bijna boven L (wit-rood) over het bospad met links beneden de Weser. Na 300 m gaat u aan de Y-splitsing bij zitbank R (blauw) omhoog. *(U verlaat hier de wit-rode route en u volgt niet meer de kleine wandelmarkeringsbordjes "richting Eupen").* Negeer zijpaden en u passeert enkele zitbanken.

8. Na 500 m steekt u beneden via zebrapad de doorgaande weg over en loop RD (Schorberg). Meteen daarna gaat u bij wegwijzer R via de stenen trap het asfaltpad omhoog richting Andrimont-Verviers. Bijna boven buigt het asfaltpad naar links en loop dan de asfaltweg omhoog. Boven aan de 3-sprong voor jeugdherberg gaat u L (wit-rood) het pad omlaag richting Unterstadt-Moorenhöhe.

(Links heeft u mooi uitzicht over de Unterstadt van Eupen en de kerk waar u in het begin bent langs gelopen).

Het dalende pad buigt bij huisnr.12 A naar rechts. Aan de asfaltweg gaat u L omlaag. Vlak daarna gaat u aan de T-splitsing L de klinkerweg omlaag. Na 25 m gaat R (wit-rood) het klinkerpad omhoog. Aan de Y-splitsing gaat u L en u komt bij het uitkijkpunt (Park Moorenhöhe), waar u mooi uitzicht heeft over de Unterstadt van Eupen.

(O.a. op de grote voormalige spinnerij "Kammgarnwerke". Deze grote fabriek is tussen 1906 en 1908 in Pruisische industriestijl gebouwd voor de vervaardiging van gekleurd kamgaren. Nu is het een onderdeel geworden van de Eupense kabelfabriek (Kabelwerk Eupen AG). De stad beleefde haar economische bloeiperiode in de 18^e eeuw toen wolhandelaren en lakenfabrikanten zich hier vestigden. Ze is de hoofdstad van de Duitstalige Gemeenschap. De stad bestaat uit een boven- en een benedenstad. De benedenstad ligt aan de Weser, waar de fabrieken/spinnerijen lagen).

Volg verder het klinkerpad. Boven aan de asfaltweg gaat u L (wit-rood) omlaag. Aan de kruising bij de achterkant van de Bergkapel met de beelden van Jezus aan het kruis en Maria en Johannes en het rechts staande kunstwerk "Horse Parade 2005" (gekleurd paard) gaat u RD omlaag.

(Als u hier aan de kruising R (Bergstraße) omlaag loopt, dan komt u na 500 m in het gezellige centrum van de ruim 19.000 inwoners tellende stad, die door de textielnijverheid rijk werd. Ze staat vol prachtige herenhuizen, fonteinen en kerken o.a. de Sint Nikolauskerk (1726-1729). De stad is met haar rijk cultureel aanbod en talrijke monumenten de grootste toeristische attractie in de streek).

U komt weer bij het startpunt. (Aan de zijkant van de kapel staan zitbanken).