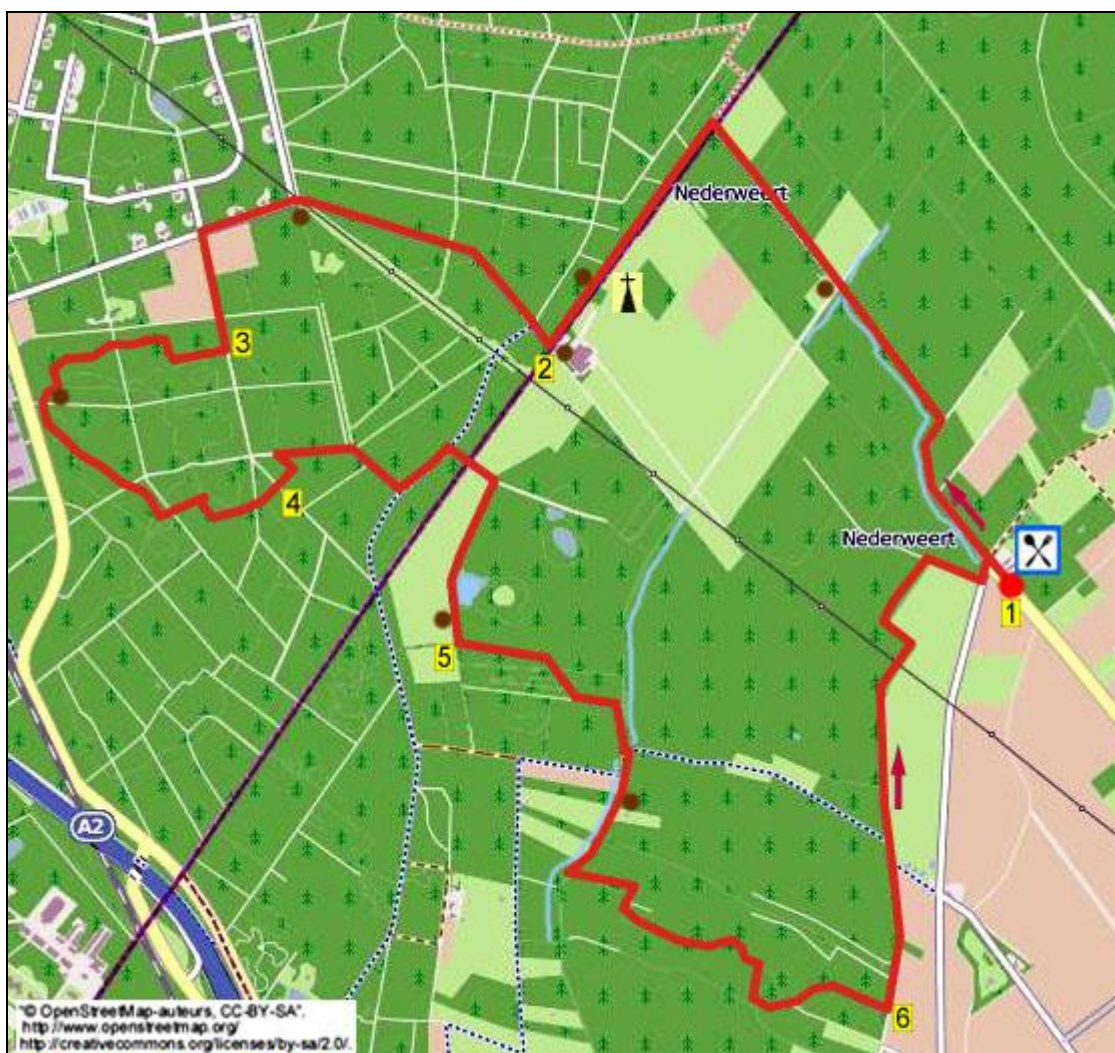


488. NEDERWEERT 11,2 km

www.wandelgidslimburg.com
www.wandelgidszuidlimburg.com



Tijdens deze vlakke en gemakkelijke boswandeling wandelt u door het Weerterbos waar u langs het natuurgebied Hugterbroek komt. Hier passeert u het grenskerkmunument en uitkijktoren met prachtig uitzicht over het natuurgebied en waar u mogelijk edelherten ziet. U loopt Noord-Brabant binnen en dan wandelt u door de mooie naaldbossen van de Hugterheide. Tijdens de terugweg passeert u een mooi ven in natuurgebied Achterste Hout en loopt u langs de afwateringsgracht Oude Graaf. Het laatste stuk loopt u weer door het mooie Weerterbos. Bijna de gehele route loopt over onverharde begaanbare paden en biedt een en al natuur. Neem voor onderweg proviand mee, er staan enkele zitbanken. Aan het eind is een mooi terras.

Startadres: Parkeerplaats Café Restaurant Huyskamer Daatjeshoeve, Heugterbroekdijk 34, Nederweert.

(Neem vanuit het zuiden op de A2 de afslag 38 Weert-Noord en ga R (vanuit het noorden hier L) Ga meteen weer R en aan het eind bij het volgend viaduct L. Volg de weg 2,5 km en u komt bij de Daatjeshoeve).

U kunt ook starten aan de rand van Maarheeze. Start dan vanaf de parkeerplaats voorbij Fazantlaan 8 (hoek Fazantlaan/De Hommelberg nabij hoogspanningsmast). Ga dan verder bij * in punt 2. U kunt dan na circa 7,5 km pauzeren bij de Daatjeshoeve.**

GPS afstand	Looptijd	Hoogteverschil	Totaal omhoog
11,20 km	2.25 uur	9 m	9 m



488. NEDERWEERT 11,2 km

1. Met uw rug naar de Daatjeshoeve gaat u R. Vlak daarna aan de kruising bij wandelknooppunt (wkp) 8 gaat u RD (10/gele zeshoek/oranje cirkel/rode driehoek) over de bos- grindweg. Negeer zijpaden en volg RD de bosweg, die na 500 m naar links (10/geel/oranje/rood) buigt met links een brede sloot. U passeert een veerooster/groot breed draaihek en volg verder RD de bos- grindweg. Na 400 m steekt u bij zitbank en infobord via brug de waterloop "Oude Graaf" over en loop verder RD over de bosweg door het rustgebied. 600 m verder, meteen voorbij volgend veerooster/ groot breed draaihek, gaat u aan de 3-sprong bij wkp 10 L (80/oranje/rood/blauw) (even) omhoog. Aan de 3-sprong gaat u RD (pijl/oranje/rood/blauw) over het smalle grind- bospad met links het natuurgebied Hugterbroek en rechts het natuurgebied Hugterheide.

(Mogelijk ziet u hier links op de grote grasvlakte een roedel (kudde) edelherten lopen. U loopt hier op de grens van de provincies Limburg en Noord-Brabant. Het pad waar u over loopt heet Grashutdijk, genoemd naar een boerderij die hier aan de rand van het natuurgebied lag).

400 m verder passeert u links een infobord en picknickbank en volg verder RD het pad.

(Als u hier L gaat, dan komt u meteen bij het grensmonument. In de periode 1648 tot 1795 liep op dit punt een staatsgrens tussen de Republiek der Verenigde Nederlanden en de Spaanse Nederlanden. Om de katholieken, die in de Republiek hun godsdienst niet in het openbaar mochten uitoefenen, ter wille te zijn, werd net over de grens een kerkje opgericht. Tot 1682 werd deze grensmonument gebruikt. In 1981 is het als monument overgedragen aan de Stichting Limburgs landschap)

2. 200 m verder buigt het pad naar rechts (pijl/oranje/rood/blauw) en wordt een grind-bosweg.

(Als u hier in de bocht L door het hoge hek gaat dan komt u bij een zitbank, genietplekje, en uitkijktoren vanwaar u prachtig uitzicht heeft over het natuurgebied Hugterbroek met zijn vele vennen.

Vanaf deze wildtoren kunt u mogelijk edelherten en Exmoorpony's spotten. Dit paardenras hoort evenals het przewalskipaard tot de laatste rassen van wilde oerpony's. In het jaarlijks burlseizoen (sept.-okt.) kunt u hier mogelijk het gebrul horen en eventueel een gevecht tussen de mannelijke edelherten meemaken. Hier stond tot 2007 de boerderij de "Grashut").

Na 50 m gaat u in de provincie Noord-Brabant aan de kruising bij wkp 80 bij afsluitboom RD (44/gele

zeshoek/blauwe ruit) over het bos- zandpad en u loopt de Hugterheide in.

(Dit voormalige heidegebied, dat in het bezit is van de Stichting Brabants Landschap, is begin 1900 beplant met naaldbomen om het stuifzand te beteugelen).

Negeer zijpaden. Na 800 m **** bij hoogspanningsmast, parkeerplaatsje, zitbank, infobord en wkp 44 gaat u RD (46/X/Fanzantlaan) over de asfaltweg.

(U passeert hier rechts aan de rand van Maarheeze enkele leuke optrekjes).

Na 300 m aan de 4-sprong bij wandelwissel (ww) 16 en met rechts de Buizerdlaan gaat u bij afsluitboom L (X) over het graspad door de bosstrook. Na 250 m gaat u voorbij de slagboom aan de kruising RD (X) en u loopt weer de Hugterheide in.

3. 100 m verder gaat u aan de kruising bij ww 14 R (X/groene rechthoek) over het smalle bospad.

(Volg nu tot nader order de groene rechthoek en de X-route).

Aan de volgende kruising RD. Aan de kruising bij ww 13, parkeerplaats, zitbank en picknickbank (5 km) loopt u RD (pijl) met rechts aan de bosrand heel even het bedrijventerrein Engelsman. Negeer zijpaden. Na 400 m gaat u aan de kruising RD (pijl). Ruim 100 m verder bij ww 12 gaat u aan de 3-sprong RD (pijl). *(U verlaat hier de route van de X).* Vlak daarna gaat u aan de 4-sprong verder RD (pijl). Negeer zijpaden. 300 m verder gaat u aan de kruising RD (pijl). Meteen daarna aan de 3-sprong bij ww 11 gaat u L (X). *(U verlaat de pijl).*

4. Aan de kruising met breed zand- bospad gaat u RD (X). Aan de kruising bij ww 15 gaat u R (X) over de brede zand- bosweg. *(U verlaat hier de route van de groene rechthoek).* Na 200 m aan de ongelijke 4-sprong, met voor u een houten afsluitboom, gaat u R (ruiterroute (rr) 14). *(U verlaat hier weer de X-route).* Aan de T-splitsing bij afsluitboom gaat u L (rr14/pijl) over de grind-bosweg. Na 200 m gaat u bij ww 7 en afsluitboom R (geel/oranje/rood/wit-rood) over de bosweg.

(U loopt hier weer op het grondgebied van de provincie Limburg. Even verder ziet u links weer de uitkijktoren waar u langs bent gekomen. Mogelijk ziet u links ook weer een kudde herten).

Aan de 3-sprong bij zitbank, gaat u R (geel/oranje/rood) met rechts nat natuurgebied.

300 m verder bij links gelegen prachtig ven steekt u via houten vlonderpad, waarop een zitbank (7,2 km) staat met smal zitgedeelte, het natgebied over dat gelegen is in het natuurgebied Achterste Hout.

5. Aan de 4-sprong gaat u L (geel/oranje/rood/wit-rood) en volg geruime tijd het pad dat na 250 m naar rechts buigt en na 600 m voor waterloop weer naar rechts buigt. Aan de 3-sprong gaat u L de betonnen brug over en ga dan meteen bij ww 5 R (oranje) over het smalle paadje met rechts de gegraven waterloop "Oude Graaf" die vroeger het overtollige water uit het Weerterbos en landbouwwater afvoerde.

(De Oude Graaf mondt uit in het Sterksels Kanaal).

Let op! Na 800 m gaat u bij ww 4 aan de 3-sprong L (groene rechthoek). (U verlaat hier de waterloop). Blijf nu zeer geruime tijd het kronkelende

De Daatjeshoeve is gebouwd in 1941 door een rijke industrieel uit Weert, die de boerderij vernoemde naar zijn vrouw: Daatje. Alleen mevrouw Daatje wilde hier niet wonen en zo werd de boerderij steeds voor een pachtijd van 6 jaar verpacht aan boerengezinnen.

Auteur: Jos Wlazlo

Het Auteursrecht van deze tekst en het Databankenrecht op deze route ligt volledig bij de auteur. Niets van deze wandelroute mag worden gekopieerd, verveelvoudigd of openbaar gemaakt zonder toestemming van de auteur.

bospaadje RD (groene rechthoek) volgen door het Weerterbos, een laaggelegen waterbos.

6. Na 1,4 km gaat u aan de T-splitsing R (groen) over de bosweg. Aan de volgende T-splitsing voor akker en bij ww 3 gaat u L (groen/oranje) over de veldweg met links een sloot/bosrand en rechts een rij eiken. Na 300 m gaat u aan de 3-sprong RD/L (geel/oranje/rood/blauw) over de grindweg. *(U volgt deze wandelmarkeringen tot het eind).* Na 50 m gaat u aan de 3-sprong bij verbodsbord RD over de veldweg door de bosrand en door het bos. Negeer zijpaden en volg geruime tijd RD de veldweg, die na 600 m voorbij hoogspanningsmast twee haakse bochten maakt. Aan de T-splitsing gaat u R. Daarna gaat u L over de asfaltweg. Vlak daarna aan de kruising bij wkp 8 gaat u R terug naar het begin.